



الجمهورية العربية
مكتب رئاسة الجمهورية

الوحدة الفنية لمتابعة
وتقييم تنفيذ الرؤية الوطنية

ملخص إحصائي

لتقرير تقييم مستوى تنفيذ الخطة المرحلية
الاولى 2019 - 2020م

وزارة الصحة العامة والسكان

ملخص لتقرير تقييم مستوى تنفيذ الخطة المرحلية الأولى انجاز وزارة الصحة
لخطتها المرحلية الأولى 2019-2020م

هدف التقرير

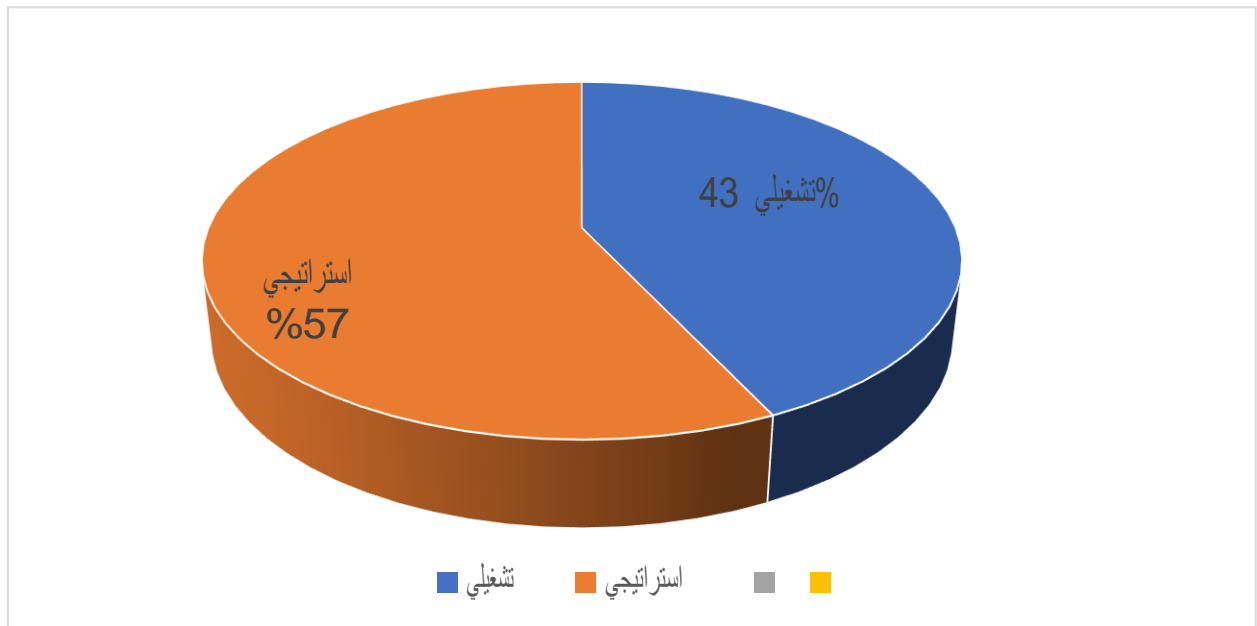
يهدف هذا التقرير الموجز الى تقييم مستوى تنفيذ الخطة للجهة وذلك للتأكد من أن الجهة قد حققت النتائج المستهدفة في خططها بالمقارنة مع النتائج المحققة فعلياً ليتم تحديد الفجوات بين الأهداف الموضوعة والنتائج الفعلية ودراسة أسبابها وتحديد ماهي أبرز نقاط القوة للاستفادة منها ونقاط الضعف لتفاديها مستقبلاً بحيث يمكن الحقاً التعلم من الأخطاء وتكرار الخطوات الناجحة والبناء عليها في عملية التخطيط والتنفيذ للخطط القادمة.

اولاً خطة وزارة الصحة العامة والسكان:
أ-عناصر الخطة:

عدد الأهداف الاستراتيجية	عدد المبادرات	عدد الأنشطة	عدد المؤشرات	عدد النتائج المستهدفة
7	42	264	306	320

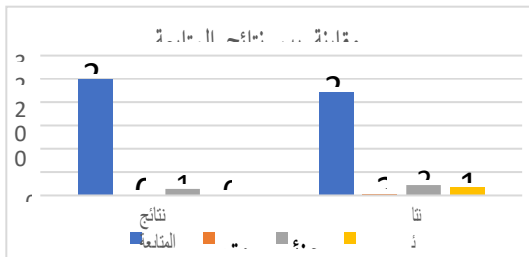
ب- نوعية الأنشطة:

نوع النشاط	العدد	النسبة المئوية
تشغيلي	113	43%
استراتيجي	151	57%
الجمالي	264	100%



ثانياً مقارنة بين نتائج المتابعة ونتائج التقييم:

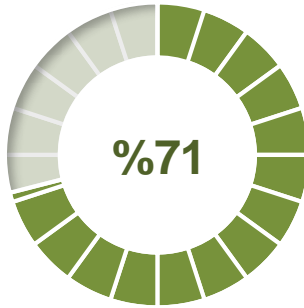
انجاز وزارة الصحة العامة والسكان للخطة المرحلية الأولى 2019 - 2020م



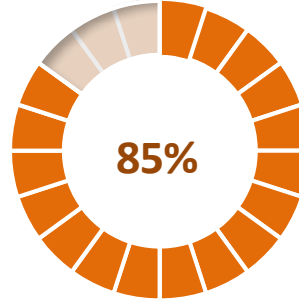
النسبة	نتائج الزول (الميدالي)التقييم)	النسبة	نتائج المتابعة وفقا لتقارير الجهات	حالة الأنشطة
%84	222	%95	250	مكتملة
%8	22	%5	14	جزئية
%1	3	0	0	متعثرة
6	17	0	0	غير منفذة
%100	264	%100	264	الجمالي

ثالثاً: تحليل النتائج والمؤشرات في الخطة:

أ- نتائج تقييم مستوى التنفيذ في الخطة



متوسط الأداء الكلي



نسبة انجاز التقييم



نسبة انجاز المتابعة

الجهة	تقارير المتابعة	تقارير التقييم	الأداء الكلي
وزارة الصحة العامة والسكان	%98	%85	%71

ب- تقييم مستوى النتائج في الخطة:

النسبة الى اجمالي عدد الأنشطة	العدد	حالة الأنشطة
72%	191	مكتمل وانتقل للتنفيذ
12%	31	مكتمل ولم ينتقل للتنفيذ
8%	22	غير مكتمل (جزئي)
1%	3	متعثر
6%	17	غير منفذ
100%	264	الاجمالي

ج- تقييم مستوى تنفيذ المخرجات:

النسبة%	المحقق	المستهدف	إسم المخرج
100	1	1	دورات في مجال "التخدير في عمليات الطوارئ التوليدية والوليدية" منفذة
100	36	36	دورات في مجال الرضاعة الطبيعية وتغذية الأم والطفل منفذة
74	329	447	تاهيل بورد في برنامج الزمالة العربية
100	7	7	تجهيزات واحتياجات للمختبرات المركزية الجديدة في المحافظات تم توفيرها
100	32	32	إقامة الفعاليات الرسمية و الوطنية و الدينية
100	150	150	مرافق صحية تعمل بالرصد التغذوي
0	0	1	نظام لإدارة العامة للمخيمات مفعّل
100	75	75	كوادر صحية تم تدريبهم في مجال تقديم الخدمات الطبية لمرضى السرطان
100	4667	4667	حوافز لكوادر مراكز ووحدات صحية موفرة
100	4	4	نفقات تشغيلية بنك الدم وفروعه موفرة
100	432	432	مستشفيات الأمومة والطفولة تم توفير حوافز لكوادرها
100	50	50	زيارات إشرافية لمراكز مكافحة الأمراض والرصد الوبائي
100	1	1	تقرير تقبيبي
100	15	15	نفقات تشغيلية موفرة لمراكز الغسيل الكلوي
100	210	210	متابعة مستوى تنفيذ الصالحات في المستشفيات المستهدفة منفذة
100	200	200	حاضنات لمستشفيات الأمومة والطفولة موفرة
100	10	10	أجهزة نوعية(أشعة مقطعية + رنين مغناطيسي) للمستشفيات المرجعية موفرة
100	186	186	حوافز موفرة لكوادر مراكز عالج الأورام
100	26	24	مدربين تم تدريبهم على الرعاية الأساسية لحديثي الولادة
100	20	20	أطباء تم تدريبهم في مجال "الطوارئ التوليدية والوليدية"

النسبة %	المحقق	المستهدف	إسم المخرج
100	5	5	21. مستشفيات محورية تم صيانتها وفق الأدلة النمطية
100	2	2	22. تقارير ونشرات وبائية (يومية-اسبوعية-شهرية) مصدرية
97	29	30	23. تاهيل دبلوما للتخصصات الطبية لمدة عام
70	1	1	24. استراتيجية وطنية لمكافحة السرطان معدة
70	1	1	25. تجهيزات وقطاع غيار للمختبر المركزي وفروعه موفرة
0	0	22	26. كادر تمريضي في مجال "العناية بحديثي الولادة" تم تدريبهم
100	300	300	27. تاهيل بورد في برنامج الزمالة اليمينية
0	0	1	28. دراسة إنشاء مدينة طبية بسعة 1000 (سرير معدة
100	856	856	29. مستشفيات مركزية تم توفير حوافر لكوادرها
100	15	15	30. ادوية ومحاليل موفرة لمراكز الغسيل الكلوي
100	ط \ 5	5	31. حملات تحصين منفذة
0	0	4	32. مؤتمرات وندوات وفعاليات طبية وعلمية منفذة
100	714	714	33. كوادر مدربة في مجال الرضاعة الطبيعية وتغذية الأم والطفل
100	1814	1743	34. مدرب CMAM كوادر في مجال معالجة سوء التغذية
100	1	1	35. دليل نمطي موحد لوحداث ومراكز عالج الأورام معد ومصدر
100	135	135	36. مستشفيات حكومية مقيمة
100	472	472	37. حوافر موفرة لكوادر مراكز الغسيل الكلوي
75	75	100	38. تاهيل ماجستير في الصحة النجابية
78	1045	1332	39. تجهيزات طبية لمراكز ووحدات صحية موفرة ومصانة
100	45	45	40. مختبر لعمل الفحص الزراعي مؤهل
100	15	15	41. مراكز غسيل كلوي تم توفير أجهزة غسيل كلوي لها
100	1778	1020	42. خدمات صحية للفئات المستهدفة مقدمة

النسبة %	المحقق	المستهدف	إسم المخرج
100	1	1	دليل وطني لتصنيف المهن الصحية والطبية معد
100	1	1	دليل أخالقيات مهنة الصيدلة مصدر
100	1	1	سياسة وطنية للصيدلة والدواء مراجعة ومحدثة
100	5	5	مستشفيات محورية تم توفير احتياجات ونفقات لها
0	0	1	دراسة تقدير حجم الضرر على القطاع الصحي
100	1	1	القائمة الوطنية الأساسية للدواء مراجعة ومحدثة
100	1600	1500	مستفيد من خدمات العالج الطبيعي والأطراف الصناعية
100	1	1	دليل نمطي موحد للمختبرات الطبية التشخيصية معد ومعتمد
100	19	19	توسعة في المستشفيات لزيادة السعة السريرية منفذة
100	1	1	قواعد ممارسات تسويق الأدوية مصدرة
100	3	3	دورات في مجال تقديم الخدمات الطبية لمرضى السرطان منفذة
0	0	1	دورة في مجال "العناية بحديبي الوالدة" منفذة
100	5	5	بنوك دم تم تطبيق الدليل الشامل لخدمات نقل الدم مقيمة
100	44	31	دورات في مجال الت رصد التغذوي منفذة
0	0	1	دراسة لتشجيع الاستثمار في التصنيع الطبي منفذة
100	2	2	دورات لمدرسين على الرعاية الأساسية لحديبي الوالدة منفذة
100	1	1	دليل معايير التدريب في المعاهد الصحية معد
100	1300	1300	وحدات ومراكز صحية مقيمة حسب المعايير
100	335	335	حواجز لكوادر صحية عاملة في المناطق الريفية موفرة
100	5	5	مستشفيات مرجعية تم توريد أدوية لها
0	0	1	مركز معلومات منشأ
100	525	525	مستشفيات محورية تم توفير حوافز لكوادرها
9	32	360	عاملين صحيين تم تدريبهم على سلسلة الإمداد

النسبة %	المحقق	المستهدف	إسم المخرج
50	3	6	محافظة تم تفعيل نظام القوائم الصحية للحوامل والوالدات فيها
100	1	1	لقاحات لتحصين موفرة
100	1	1	تجهيزات تقنية للنظام
100	1	1	وثيقة مقترح الدليل الإحصائي للبيانات الصحية معدة
100	225	225	كوادر مدربة في مجال التغذية الأنبوبية والوريدية
100	1	1	دليل البحوث الصحية معد
100	100000	100000	جلسات توعية بسوء التغذية وأهمية الرضاعة الطبيعية منمفة
100	1279	700	ثالجات شمسية موفرة
100	2500	2500	عاملين في مجال مكافحة الأمراض والتحصيد الوبائي تم تدريبهم
100	1	1	سياسة مكون الصحة الإيجابية مراجعة ومحدثة
100	3450	3450	حواجز موفرة لكوادر عاملين في مكافحة الأمراض والتحصيد
100	1	1	وثيقة مقترحات التسهيلات لمداخلت الصناعة الدوائية المحلية منجزة
100	1	1	دورات في مجال معالجة النفايات الطبية منمفة
0	0	1	استراتيجية الوطنية للتأمين الصحي محدثة
0	0	20	قيادات إدارية تم تدريبهم في الدارة الصحية
75	75	100	تأهيل دبلوما الطباء لمدة عام في الصحة النجابية
100	6	6	حمالت لمكافحة الأمراض والتحصيد الوبائي منمفة
100	100	100	مقدمى الخدمات في الرعاية الأساسية لحديني الوالدة تم تدريبهم
97	893	920	حواجز لكوادر المختبر المركزي وفروعه موفرة
100	1	1	دليل فحص اللقاحات والأمصال
100	1	1	نظام معلوماتي محدث
70	1	1	الثحة تنظيمية لوزارة الصحة مراجعة ومحدثة
100	5	5	دورات لمقدمى خدمات في الرعاية الأساسية لحديني الوالدة منمفة

النسبة %	المحقق	المستهدف	إسم المخرج
0	0	1	دراسة إنشاء مركز بحثي رسمي يعنى بأمراض السرطان معتمدة
100	1	1	(محدثةMSPوثيقة الحزمة)
100	103658	103658	منازل تم الوصول لها بالتوعية المباشرة ورفع مستوى الوعي الصحي
100	1	1	آلية لتنفيذ وتطبيق قانون الخدمة الريفية معدة
80	1	1	هيكل تنظيمي لصندوق مكافحة السرطان معد
100	1	1	دليل تنسيق مداخل المنظمات منفذ
100	1	1	مسودة دليل إدارة وتشغيل النظام الوطني للمستشفيات معد
100	1	1	فرع بنك دم منشأ
100	1	1	فعالية لرفع الوعي الصحي المجتمعي منفذة
100	5	5	تجهيزات لمراكز الطوارئ في الطرقات السريعة موفرة
0	0	1	الثحة تنفيذية لمشاركة المجتمعية محدثة
100	18	18	أدوية موفرة لمراكز مكافحة الأمراض والتحصن البوابي
100	1	1	مسودة تعديل قانون التأمين الصحي
100	8	8	مستشفيات مرجعية تم تجهيز وحدات تغذية عاجية فيها
0	0	1	دراسة حول التدريب الحقلى الأطباء مسافات البورد منفذة
100	1	1	سياسات الصحة النفسية والدعم النفسي الاجتماعي مطورة
100	100	100	كوادر مستشفيات تم تدريبهم في مجال الرعاية النفسية
32	153	480	مساحات اعالمية حول سوء التغذية منفذة
100	6	6	أدوية موفرة لمراكز عالج ألورام
100	1	1	استراتيجية وطنية لرعاية الصحية الأولية معدة
70	35	50	مراكز لمعالجة سوء التغذية الحاد الوخيم مع المضاعفات جديدة
11	1	9	دورات في مجال مسح سمارت منفذة
100	75	25	كوادر مراكز خدمة المجتمع الصحية تم تدريبهم

النسبة %	المحقق	المستهدف	إسم المخرج
0	0	1	عدد 2000) عامل صحي تم تدريبه
100	333	333	برامج إشراف دائم للمرافق الصحية منفذة
100	3	3	دليل البروتوكولات الموحدة للمختبرات الطبية معد ومصدر
78	21	27	مراكز لمعالجة سوء التغذية الحاد الوخيم مؤهلة
100	2	2	نشرات توعوية دوائية معدة
100	26	26	مسح تغذوي (سمارت) منفذ
100	287	287	حواجز موفرة لكوادرات مراكز الطوارئ بالطرق السريعة
100	1	1	دراسة لتقدير حجم التدخل أثناء مراكز غسيل كلوي في المحافظات
95	38	40	كوادر ملتحقين في مساق ماجستير في تخصص المختبرات التشخيصية
100	1	1	التيحة تنظم عمل الكوادر الصحية معدة
100	1	1	مسودة قانون تنظيم الهيئة العليا للأدوية
100	1	1	نظام مالي ومخزني وإداري منفذ
100	5	5	مخازن للصحة الإنجابية موفرة ومؤهلة ومرممة
60	1	1	دليل الجودة الشاملة (الدليل المعياري) للخدمات التشخيصية المختبرية معتمد
100	6	6	مستشفيات الأمومة والطفولة تم توفير احتياجات ونفقات لها
100	10	10	مستشفيات محورية تم توريد تجهيزات لها
100	1	1	دليل الثقافة التنظيمية المؤسسية معد
100	45	40	تأهيل ماجستير مهني في التصنيع الدوائي
100	4713	4712	قابالت مجتمعات نظام 3 سنوات تم تأهيلهن
100	1	1	مجموعات عمل فنية أعداد أدلة للصحة النفسية مشكلة
50	0	1	تطبيق إلكتروني إلهار قوائم الأصناف وأسعارها معد ومطبق
100	1	1	مؤتمر للخدمات التشخيصية المختبرية الطبية مقام
58	50	86	مخيمات طبية مجانية للنازحين وأسر الشهداء والجرحى والمناطق المحرومة منفذة

النسبة%	المحقق	المستهدف	إسم المخرج
100	1	1	أدوية موفرة للأمراض المزمنة والتنوعية
29	10	35	تجهيزات لنظام التمتة في المستشفيات منفذ
100	3	3	زيارات عيادية للجرحى منفذة
100	1	1	الثحة تنفيذية لصندوق مكافحة السرطان معدة ومصدرة
100	1	1	الثحة نظام للتصنيع الدوائي للمصانع المحلية
84	6056	7200	متطوعات تغذية وصحة المجتمع تم تدريبهن
100	1	1	مسودة قانون الطب الشعبي معدة
100	3	3	دراسات هندسية لإنشاء مراكز أطراف صناعية معدة
100	840	840	مستشفيات ريفية تم توفير حوافر لكوادرها
100	3	1	دورات لكوادر مراكز خدمة المجتمع الصحية منفذة
100	1	1	معدة HeRAMS و DHIS2 دراسة النظام المعلوماتي
100	40	31	اجتماعات فنية دورية خاصة بمكافحة الأمراض والرصد تم عقدها
0	0	1	استراتيجية نظام المعلومات الصحي منفذة
100	1	1	وثيقة سياسات الصحة النفسية والدعم النفسي الاجتماعي محللة
100	100	100	كوادر عاملين في مجال نقل الدم مدربين
100	32	32	خدمات طبية مؤمنة في المناسبات
100	1	1	حملة إعلانية ترافق أسبوع الرضاعة الطبيعية منفذة
100	364	364	كوادر المختبر المركزي وفروعه تم تدريبهم
100	1	1	الثحة الوصف الوظيفي لشاغلي الوظائف الصحية معدة
100	6	3	مناهج وبرامج صحية مطورة
100	5	5	مستشفيات محورية تم توريد أدوية لها
100	10	10	كوادر ملتحقين في مساقات طبية تخصصية في مجال الأورام
100	1	1	ربط شبكي داخل الوزارة

النسبة %	المحقق	المستهدف	إسم المخرج
100	1	1	نظام معلومات لتنفيذ المتابعة والتنفيذ على الأدوية مؤسس
100	4	4	دورات في مجال نقل الدم منفذة
100	8	8	مستشفيات ريفية تم توريد تجهيزات لها
100	900	260	كوادر صحية (طبيب - مساعد طبيب) مدرية
100	50	50	حمالت توعية صحية أثناء ظهور الأوبئة منفذة
100	8	8	مستشفيات ريفية تم صيانتها وفق الأدلة النمطية
100	143	132	نقاط صحية عامة في المناطق ذات الكثافة السكانية منشأة
100	18	18	نفقات تشغيلية لمراكز مكافحة الأمراض والتحصن الوبائي موفرة
100	2	2	فعاليات لمنتجي الأدوية المحلية مقامة
51	221	432	قابلت تم تدريبهن في مجال الرعاية المجتمعية في الطوارئ التوليدية والوليدية المحدث
100	6	6	مستشفيات الأمومة والطفولة تم توريد أدوية لها
0	0	1	الدليل العالجي الوطني محدث
100	571	571	عاملين صحيين لتعزيز التحصين الثاب مدرين
100	1	1	نظام آلي لألمداد الدوائي وربطة بالمحافظات مدخل
100	3	3	مستشفيات الأمومة والطفولة تم توريد تجهيزات لها
100	1332	1332	نفقات تشغيلية لمراكز ووحدات صحية موفرة
100	1080	1080	منشأة صحية مقيمة
100	5	5	مستشفيات مرجعية تم توفير احتياجات ونفقات لها
0	0	7	معامل فنية مختبرية بالمركز والفروع معاد تأهيلها
85	254	300	دورات في مجال تغذية وصحة المجتمع منفذة
100	2	2	لجنة وطنية فرعية للتنسيق مع الجهات ذات العلاقة بالصحة مشكلة
100	4	4	حمالت ميدانية للتفتيش على الأدوية المقلدة والمزورة والمهربة منفذة
100	8	8	مستشفيات مركزية تم توريد أدوية لها

النسبة %	المحقق	المستهدف	إسم المخرج
100	1	1	دليل التنسيق لعمل المنظمات مصدر
0	0	1	تقرير تقنيي للمراكز المعترف بها
100	1	1	ادارة السالمة التغذوية والتغذية مؤسسة
100	1	1	(Health analyzer تحديث قاعدة بيانات الخارطة الصحية بنظام)
100	1	1	أدوية و مستلزمات طبية موفرة للفئات المستهدفة
100	8	8	مستشفيات مركزية تم توريد تجهيزات لها
100	100	100	حواجز لكادر المجلس اليمعي موفرة
100	45	45	مرافق صحية مؤهلة للترصد الوبائي
100	6	6	دراسات هندسية لتأهيل مستشفيات معدة
100	12	12	مرافق صحية تم إمدادها بالأدوية والمطبوعات والمستلزمات الطبية
100	1	1	مسودة خطة الإحتياج للكادر الصحي معدة
100	270	270	كوادر مستشفيات تم تدريبهم في مجال معالجة النفايات الطبية
0	0	1	مختبر الطوارئ للخدمات التشخيصية المختبرية منشأ
60	42	70	مستشفى خاص مقيم وفق الأدلة النمطية المعيارية
100	5	5	مستشفيات مركزية تم صيانتها وفق الأدلة النمطية
100	1	1	نظام للمراقبة والإشراف على جميع بنوك الدم منفذ
100	1	1	دليل إجراءات بنك الدم مقر ومعتمد
100	5	5	مراكز طوارئ في الطرقات السريعة معاد تأهيلها
100	8	8	مستشفيات مركزية تم توفير احتياجات ونفقات لها
100	30	30	أعضاء هيئة التدريس الطبي والإداريين تم تدريبهم
0	0	500	قسائم صحية للنازحين مدخلة ومستخدمة
100	100	100	عامل صحي مدرب في مجال الصحة النفسية والدعم النفسي المجتمعي
50	2	4	مراكز تدريب صحية جديدة تم فتحها

النسبة %	المحقق	المستهدف	إسم المخرج
100	18	18	مراكز عزل ومعالجة الأمراض المعدية مجهزة ومأثثة
100	1	1	قرار تاسيس وحدة اتمة المستشفيات
100	3	3	فروع المختبر المركزي معاد تأهيلها
100	3	3	نظام الكروني
44	100	225	كوادر مدربة في مجال مسح سمات
100	35	35	مراكز معالجة كوليرا جديدة
100	20	20	فنين تخدير تم تدريبهم في مجال "التخدير في عمليات الطوارئ التوليدية والوليدية"
43	366	860	كوادر مدربة في مجال التصد التغذية
100	1	1	مشاريع استثمارية في القطاع الصحي
100	15	15	مراكز غسيل كلوي معاد تأهيلها
100	1	1	(SCMCHA آليات و أدوات تنسيق مع)
100	1	1	مسودة قانون الصيدلة والدواء مراجعة
60	1	1	تقرير تقييم الاحتياج لمناطق الزوح معد
0	0	1	عاملين صحيين تم تدريبهم على الرسائل الصحية
0	0	4	اجتماعات للجنة العليا للتأهيل والتدريب للعلوم الصحية
100	6	6	نفقات تشغيلية موفرة لمراكز عالج ألورام
100	13	13	دورات على نظام الإمداد اللوجسي والمعلوماتي منفذة
100	70	55	زيارات إشرافية لقيادات وزارة الصحة منفذة
100	1	1	آلية لتضمين البحوث في مجال السرطان مع كليات الطب معدة
100	100	100	سيارات موزعة للمستشفيات
75	3	4	مجلة البلم مصدر
100	18	18	دورات في مجال الرعاية المجتمعية في الطوارئ التوليدية والوليدية المحدث منفذة
100	14	14	دورات لكوادر المختبر المركزي وفروعه منفذة

النسبة %	المحقق	المستهدف	إسم المخرج
100	525	525	مستشفيات مرجعية تم توفير حوافز لكوادرها
100	1	1	خارطة الكترونية لمدخالت وتوزيع عمل المنظمات معدة
100	184	184	مديريات تم التوسع فيها لتقديم الأغذية الوقائية
100	1	1	انظمة معلوماتية داخلية
80	4	5	صيدليات مركزية جديدة في المحافظات
100	2	2	فعاليات توعوية حول خطورة المقاومة البكتيرية للمضادات الحيوية و مخاطر الأدوية المزيفة والمهربة منفضة
100	1	1	خطة معدة
100	1	1	الحد من تسجيل ادوية خارجية جديدة
100	7	2	مكاتب للهيئة العليا لألدوية في المنافذ الجمركية مستحدثة
0	0	1	مركز تدريب في مجال تقديم الرسالة الصحية والتنظيف الصحي تم فتحة
100	30	30	تراخيص لشركات الدوية المحلية مصدرة
100	1	1	وثيقة مقترحات الحلول إعادة تفعيل شركة يدكو معدة
78	210	270	تاهيل ماجستير تخصصات طبية
100	1	1	لقاء تشاوري موسع الستعراض ومناقشة الأدلة الصحية منفض
100	1	1	دليل الإكتشاف والتدخل المبكر لإلعاقة مراجع
100	398	398	مراكز معالجة سوء التغذية موفر لها التغذية العالجية (بلمي سب , بلمي ن)
100	1	1	دراسة استحداث برامج تعليمية معدة
100	2	2	برامج توعية بأهمية مشاركة المجتمع منفضة
100	2	2	لقاء تطبيقي للمستشفيات منفض
100	1	1	دليل نمطي لوحداث ومراكز معالجة السرطان معد
100	2	2	دورات أطباء في مجال "الطوارئ التوليدية والوليدية" منفضة
76	3500	4600	زيارات تفتيشية للصيدليات على الأدوية المهربة
100	47	40	مدربين في الدارة الصحية تم ابتعاثهم للخارج للتأهيل

النسبة %	المحقق	المستهدف	إسم المخرج
100	1	1	سياسات للصحة النفسية
100	8	8	مستشفيات ريفية تم توفير احتياجات ونفقات لها
100	1332	1332	أدوية ومستلزمات طبية لمراكز ووحدات صحية موفرة
70	1	1	برنامج للتبقيظ الدوائي معد
100	1	1	لجنة من السلطات العليا للفصل في النزاع مشكلة
100	150	150	جديدة OTP مراكز معالجة سوء التغذية الحاد الوخيم والمتوسط بدون مضاعفات
100	1	1	نظام وطني مفعّل
100	1	1	المحلى معد GMP دليل ممارسات التصنيع الجيد
100	1332	1332	وحدات ومراكز صحية تم تأهيلها
100	1	1	نظام المنح الصحية الداخلية معتمدة
100	299	287	عاملين صحيين تم تدريبهم على نظام الإمداد اللوجستي والمعلوماتي
100	5	5	أدوية موفرة لمراكز الطوارئ في الطرقات السريعة
100	18	15	برامج التثقيف الصحي المرتبط بمكافحة الأمراض والعرضد منفذة
100	1	1	تقرير تقييم خدمات الصحة النفسية والدعم النفسي الاجتماعي في المحافظات
100	6	6	تبادل زيارات لفرق طبية بين المستشفيات منفذة
100	1	1	قائمة مرجعية لصرف عالج ألورام محدثة
100	8	8	مستشفيات ريفية تم توريد أدوية لها
100	5	5	دورات في مجال الرعاية التنفسية منفذة
100	1	1	خارطة إلكترونية للمنشآت الطبية الخاصة محدثة
96	80	83	منفذة CMAM دورات في مجال معالجة سوء التغذية
100	1	1	أدوية موفرة لزراعي الكلى
100	1	1	انشاء مبى
50	30	60	الأدلة والمعايير والأنماط الوطنية لتقديم الخدمات الصحية الوقائية والطبية معدة ومحدثة

النسبة %	المحقق	المستهدف	إسم المخرج
0	0	1	دراسة إنشاء وحدة مختبرات وطنية لفحص ورقابة اللقاحات
100	11	5	فالشات توعوية بسوء التغذية منفاة
100	3	3	تجهيزات واحتياجات للمختبرات المركزية في المحافظات تم توفيرها
100	2721	2721	مرافق صحية تم زيارتها لألشرف والتقييم والمتابعة لتطبيق اسعراتيجية الرعاية التكاملية لصحة الطفل
100	1	1	سياسة لتطبيق نظام صحي شامل للمنشآت الصحية معدة
100	9	9	دورات في مجال التغذية الأنبوبية والوريدية منفاة
100	6	6	وحدات ومراكز عالج ألورام معاد تأهيلها على مراحل
100	23	15	مدربين في مجال الصحة النفسية تم تدريبهم
100	1	1	قاعدة بيانات وفيات المهات منفاة
100	13	13	لقاء توجيهي تشاوري لكل محافظة منفاة
100	1	1	آلية لتوسع في نظام التدريب للصحة النفسية مطورة
100	1	1	خطة لجنة البحوث الصحية مفعلة
80	1	1	مسودة دراسة إنشاء مركز للبحوث الطبية والصحية معدة
100	3	3	مستشفيات مرجعية تم صيانتها وفق الأدلة النمطية
100	1	1	أصناف محللة في المختبر الوطني لرقابة الجودة الدوائية
13	2	15	دورات في مجال سلسلة الإمداد الصحي

القسم الثاني

تقييم مستوى التنفيذ من خلال معايير الأداء

1- معيار فعالية أداء الجهة في تنفيذ خطتها:

أ) (نسبة الفعالية) 88% ب) (نسبة الكفاءة) 68%



2- معيار الكفاءة في تنفيذ الخطة:

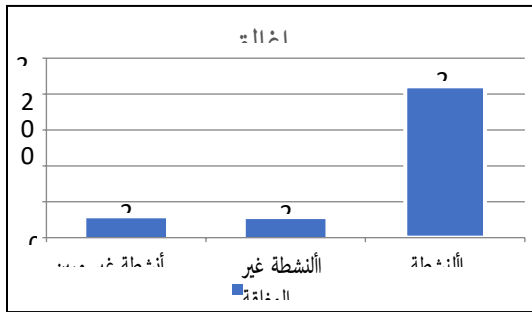
النسبة	العدد	الوصف	المعيار
32%	85	التنفيذ خارج الزمن المخطط	تخطيط الزمن
68%	179	التنفيذ وفق الزمن المخطط	تخطيط الزمن
290%	290	الصرف بالنسبة لإنجاز	الكفاءة المالية
70%	70	نسبة الصرف	الكفاءة المالية
67%	177	متوافق	مؤشرات التوافق الزمي
27%	71	غير متوافق	مؤشرات التوافق الزمي
6%	16	ال يوجد	مؤشرات التوافق الزمي
68%			المتوسط

3- تقييم مستوى التنفيذ من خلال معايير الإطار المنطقي:

النسبة	الدرجات المعيارية	مجموع الدرجات	المعيار
%68	1320	899	المدخلات
%68	1320	900	العمليات
%74	1320	976	المخرجات
%70	1320	921	النتائج
%70	1320	927	الانتقال للتشغيل
%70			المتوسط

4- تقييم الغالق للأنشطة:

النسبة	العدد	البيان
%80	211	الأنشطة المغلقة
%10	26	الأنشطة غير المغلقة
%10	27	أنشطة غير مبين الغالق من عدمه
%100	264	الجمالي



5- تقييم مستوى اكمال الوثائق :

المعيار	0	1	2	3	4	5	الإجمالي
الرتباط	49	30	114	144	139	14	490
الكمال	48	23	98	201	114	6	490
الدقة	55	37	129	160	100	9	490
الزمن	83	77	122	116	85	7	490
الإجمالي	235	167	463	621	438	36	1960
المتوسط							%50

ملاحظة: سيتم موافاتكم بتقرير تفصيلي بمستوى تنفيذ الخطة لجهتكم

6- مصفوفة الأنشطة ونتائج تقييمها:

النسبة %	المحقق	المستهدف	حالة النشاط	النشاط	إسم المخرج
100	75	100	مكتمل وانتقل للتنفيذ	هيل 100 من الأطباء في الماجستير المهني لمدة سنتين في المسافات (النساء والتوليد، الأطفال وحديثي الولادة، الباطنية، الجراحة العامة والتخدير)	1. تاهيل ماجستير في الصحة النجابية
100	100	100	مكتمل وانتقل للتنفيذ	توفير عدد (100) سيارة إسعاف وفقاً لإحتياج	2. سيارات موزعة للمستشفيات
0	0	1	غير منفذ	إعداد إستراتيجية ودليل يؤسسان لنظام معلوماتي صحي شبكي	3. استراتيجية نظام المعلومات الصحي منفذة
100	1	1	مكتمل وانتقل للتنفيذ	إعداد خارطة طريق مزممة لتطبيق شروط ممارسات التصنيع الدوائي الجيد في المصانع المحلية	4. خطة معدة
100	1	1	مكتمل وانتقل للتنفيذ	تفعيل نظام الإبلاغ عن المواليد والوفيات بالتنسيق مع مصلحة الأحوال المدنية والسجل المدني بالتشارك مع الإدارة العامة للمعلومات والإدارة العامة للترصد	5. نظام وطني مفعّل
100	1	1	مكتمل وانتقل للتنفيذ	إعداد دليل التنسيق لمدخالات عمل المنظمات والهيئات الداعمة للقطاع الصحي متضمناً السياسات والإجراءات وآليات المنظمة لعمل المنظمات والتي تضمن الإستفادة المثلى من دعم المنظمات	6. دليل تنسيق مدخالات المنظمات منفذ
100	1332	1332	مكتمل وانتقل للتنفيذ	صيانة المباني والبني التحتية للمراكز والوحدات الصحية عدد (1332) في جميع مديريات الجمهورية لتقديم خدمات الرعاية الصحية الأولية وخدمات الصحة الإنجابية	7. وحدات ومراكز صحية تم تأهيلها
0	0	1	غير منفذ	توسيع شبكة العامل الصحي المجتمعي لعدد (2000) عاملة صحية مجتمعية	8. عدد (2000) عامل صحي تم تدريبه
100	1600	1500	مكتمل وانتقل للتنفيذ	تقديم خدمات العلاج الطبيعي والأطراف الصناعية بالأمانة وفروعه تعز- الحديدية - صعدة	9. مستفيد من خدمات العلاج الطبيعي والأطراف الصناعية
0	10	35	جزئي	تجهيز البنية التحتية لنظام التئمة في المستشفيات بحسب الدليل وعلى مراحل يبدأ بالمالي والمخزني	10. تجهيزات لنظام التئمة في المستشفيات منفذ
100	1	1	مكتمل ولم ينتقل للتنفيذ	تعزيز إدارة تقديم الخدمة التعليمية في المعهد العالي للعلوم الصحية	11. تقرير تقييمي
100	1	1	مكتمل وانتقل للتنفيذ	إنشاء نظام معلوماتي خاص بصندوق مكافحة السرطان	12. نظام الكروني

النسبة %	المحقق	المستهدف	حالة النشاط	النشاط	إسم المخرج
100	1	1	مكتمل وانتقل للتنفيذ	اتمتة أعمال المجلس اليمى لإختصاصات الطبية	13. نظام الكرونى
100	1	1	مكتمل وانتقل للتنفيذ	إعداد النظام الإدارى المعلوماتى لخدمة الجمهور وقطاعات الوزارة والوحدات الإدارية التابعة لها	14. نظام الكرونى
100	1	1	جزئى	تجهيز البنية التحتية لنظام أتمتة فى المستشفيات بحسب الدليل وعلى مراحل يبدأ بالمالى والمخزنى	15. نظام مالى ومخزنى وإدارى منفذ
100	1	1	مكتمل وانتقل للتنفيذ	إنشاء خدمة الجمهور	16. إنشاء مبنى
100	1279	700	مكتمل وانتقل للتنفيذ	تعزيز سلسلة التدريب وتوفير ثالجات شمسية	17. ثالجات شمسية موفرة
0	153	480	مكتمل وانتقل للتنفيذ	عمل فالشات وتنبهات إذاعية وتلفزيونية خاصة فى التوعية حول امراض سوء التغذية وكيفية الوقاية منها واستمرار بثها بصورة مستمرة	18. مساحات اعالمية حول سوء التغذية منفذة
100	11	5	مكتمل وانتقل للتنفيذ	عمل فالشات وتنبهات إذاعية وتلفزيونية خاصة فى التوعية حول امراض سوء التغذية وكيفية الوقاية منها واستمرار بثها بصورة مستمرة	19. فالشات توعوية بسوء التغذية منفذة
100	1	1	مكتمل وانتقل للتنفيذ	إنشاء نظام معلوماتى لخدمات الصحة الإنجابية على مختلف مستويات النظام الصحى	20. انظمة معلوماتية داخلية
100	1	1	مكتمل وانتقل للتنفيذ	تأسيس وحدة أتمتة المستشفيات	21. قرار تاسيس وحدة اتمتة المستشفيات
100	1	1	مكتمل وانتقل للتنفيذ	تشكيل مجموعة عمل فنية لوضع سياسات الصحة النفسية والدعم النفسى الاجتماعى ودعم اعتمادها من قبل السلطات الوطنية والشركاء المعنيين إعداد خمسة أدلة على الأقل وتحديث الإستراتيجية	22. سياسات للصحة النفسية
100	1	1	مكتمل وانتقل للتنفيذ	تأسيس إدارة السالمة التغذوية والتغذية الصحية فى المستوى المركزى فى الإدارة العامة بالوزارة والمحافظات	23. ادارة السالمة التغذوية والتغذية مؤسسسة
100	1	1	مكتمل وانتقل للتنفيذ	إعداد النظام الإدارى المعلوماتى لخدمة الجمهور وقطاعات الوزارة والوحدات الإدارية التابعة لها	24. تجهيزات تقنية للنظام
0	0	1	جزئى	تقييم مراكز التدريب المعترف بها	25. تقريرتقييمى للمراكز المعترف بها
100	1	1	مكتمل وانتقل للتنفيذ	إعداد وإقرار الدليل النمطى الموحد لوحدات ومراكز عالج ألورام	26. دليل نمطى موحد لوحدات ومراكز عالج ألورام معد ومصدر
100	5	5	مكتمل وانتقل للتنفيذ	تقييم مستوى تطبيق الدليل الشامل لخدمات نقل الدم فى عدد 5)	27. بنوك دم تم تطبيق الدليل الشامل

النسبة %	المحقق	المستهدف	حالة النشاط	النشاط	إسم المخرج
				فروع من الإجراءات والمعايير الوطنية للعمل في مراكز بنوك الدم وإنشائها وتجهيزها	لخدمات نقل الدم مقيمة
100	75	75	مكتمل وانتقل للتنفيذ	الزول الميداني للمنشآت الطبية الخاصة لمتابعة مستوى تنفيذ الإصلاحات المحددة في الزول السابق بما في ذلك أمانة العاصمة	28. عة مستوى تنفيذ الإصلاحات في المستشفيات المستهدفة منفذة
100	135	135	مكتمل ولم ينتقل للتنفيذ	تنفيذ الزول الميداني للمستشفيات الحكومية لمتابعة مستوى تنفيذ الإصلاحات المحددة في الزول السابق	29. عة مستوى تنفيذ الإصلاحات في المستشفيات المستهدفة منفذة
100	1	1	مكتمل وانتقل للتنفيذ	إعادة تنظيم الهيئة العليا لألدوية ومراجعة قانون الهيئة	30. مسودة قانون تنظيم الهيئة العليا لألدوية
100	1	1	مكتمل وانتقل للتنفيذ	إعداد خارطة الكترونية لمدخالت وتوزيع دعم المنظمات يتم تحديثها بالشكل المستمر (داش بورد)	31. خارطة الكترونية لمدخالت وتوزيع عمل المنظمات معدة
0	0	1	متعثر	مراجعة وتحديث الائحة التنفيذية لمشاركة المجتمع متضمنه تسعيرة الخدمات وإعداد دليل مشاركة المجتمع	32. النحة تنفيذية لمشاركة المجتمعية محدثة
100	1	1	مكتمل وانتقل للتنفيذ	(بما يتالئم مع الاحتياج وتطورات الوضع وفقا لأدلة والمعايير النمطيةMSPمراجعة حزمة الخدمات الدني)	33. (محدثةMSPوثيقة الحزمة)
100	1	1	مكتمل وانتقل للتنفيذ	إعتماد آليات مع شركاء التنمية الصحية من أجل تنفيذ سياسات وأولويات وزارة الصحة العامة والسكان	34. دليل التنسيق لعمل المنظمات مصدر
100	1	1	مكتمل وانتقل للتنفيذ	(على جميع مستويات النظام الصحي للمرافق الصحية العامة والمنشآت الخاصة وفق المنهجية المعتمدة من الوزارة Health analyzerتحديث قاعدة البيانات بنظام)	35. (Health analyzerتحديث قاعدة بيانات الخارطة الصحية بنظام)
100	1	1	مكتمل ولم ينتقل للتنفيذ	إعتماد آليات وأدوات تنسيق مشتركة مع المجلس الأعلى لإدارة وتنسيق الشؤون الإنسانية والتعاون الدولي	36. (SCMCHAآليات و أدوات تنسيق مع)
100	1	1	مكتمل وانتقل للتنفيذ	تنفيذ اللقاء التطبيقي الموسع الثاني للمستشفيات والهيئات والمحافظات في هيئة مستشفى الثورة في محافظة الحديدة	37. لقاء تطبيقي للمستشفيات منفذ
100	1	1	مكتمل ولم ينتقل للتنفيذ	تنفيذ اللقاء التطبيقي الموسع الأول للمستشفيات والهيئات	38. لقاء تطبيقي للمستشفيات منفذ

النسبة %	المحقق	المستهدف	حالة النشاط	النشاط	إسم المخرج
				والمحافظات في مستشفى جبلة محافظة إب	
100	13	13	مكتمل وانتقل للتنفيذ	عقد لقاءات توجيهية تشاورية لكل محافظة على حده في أمانة العاصمة لعدد 13(محافظة لمدة 13 يوم	39. لقاء توجيهي تشاوري لكل محافظة منفذ
100	2	2	مكتمل ولم ينتقل للتنفيذ	إصدار قرار مجلس الوزراء بتشكيل لجان وطنية فرعية بالمحافظات للتنسيق بين وزارة الصحة العامة والجهات ذات العلاقة بالصحة العامة على المستوى المركزي واللامركزي والتنسيق القطاعي في جميع الأحوال والظروف	40. لجنة وطنية فرعية للتنسيق مع الجهات ذات العلاقة بالصحة مشكلة
100	1	1	مكتمل وانتقل للتنفيذ	تنفيذ اللقاء التشاوري الموسع لعدد 2000(مشارك شمل كل مستويات النظام الصحي إستعراض ومناقشة وإقرار الأدلة والمعايير والأنماط الوطنية للخدمات الصحية	41. لقاء تشاوري موسع السنغراض ومناقشة الأدلة الصحية منفذ
100	1	1	مكتمل ولم ينتقل للتنفيذ	إعداد النحة الوصف الوظيفي لشاغلي وظائف الإدارة الصحية ومعايير وشروط شغلها على كافة مستويات النظام الصحي	42. النحة الوصف الوظيفي لشاغلي الوظائف الصحية معدة
100	1	1	مكتمل وانتقل للتنفيذ	إعداد دليل الثقافة التنظيمية المؤسسية	43. دليل الثقافة التنظيمية المؤسسية معد
100	135	135	مكتمل ولم ينتقل للتنفيذ	تنفيذ الغرول الميداني لتقييم المستشفيات الحكومية (فنياً و مالياً وإدارياً) وتصنيفها	44. مستشفيات حكومية مقيمة
100	3	3	مكتمل وانتقل للتنفيذ	إعداد وإقرار الأدلة والبروتوكولات الموحدة للمختبرات الطبية التشخيصية ودليل الجودة الشاملة	45. دليل البروتوكولات الموحدة للمختبرات الطبية معد ومصدر
100	1	1	مكتمل وانتقل للتنفيذ	إعداد وإصدار اللحة لقانون صندوق مكافحة السرطان	46. النحة تنفيذية لصندوق مكافحة السرطان معدة ومصدرة
100	1	1	جزئي	إعداد مشروع الهيكل التنظيمي لصندوق مكافحة السرطان وإقراره	47. هيكل تنظيمي لصندوق مكافحة السرطان معد
100	1	1	جزئي	إعداد الأستراتيجية الوطنية لمكافحة السرطان والوقاية منه	48. استراتجية وطنية لمكافحة السرطان معدة
100	1	1	مكتمل وانتقل للتنفيذ	إعداد مشروع الدليل النمطي لوحدة ومراكز معالجة السرطان	49. دليل نمطي لوحدة ومراكز معالجة السرطان معد

النسبة %	المحقق	المستهدف	حالة النشاط	النشاط	إسم المخرج
0	0	1	جزئي	إعداد دراسة لإنشاء مدينة طبية بسعة (1000) سرير وتحديد موقعها وتوفير الأرض اللازمة لإقامة المشروع وإصدار قرار إنشائها	دراسة إنشاء مدينة طبية بسعة(1000) سرير معدة
100	2	2	مكتمل ولم ينتقل للتنفيذ	تنفيذ برنامج توعوي بأهمية مشاركة المجتمع في تحسين الخدمات الصحية	برامج توعية بأهمية مشاركة المجتمع منفذة
100	8	8	مكتمل وانتقل للتنفيذ	تقليص الفجوة في تجهيزات ال 48 مستشفى ريفياً و 23 مستشفى محورياً متضمنة خدمات الطوارئ التوليدية والوليدية الشاملة لتفعيلها وتقديم الخدمات فيها	مستشفيات ريفية تم توريد تجهيزاتها لها
100	8	8	مكتمل وانتقل للتنفيذ	تقليص الفجوة الحالية في تجهيزات الت 12 مستشفى مركزياً و الت 8 مستشفيات مرجعية اللازمة لتفعيلها وتقديم الخدمات فيها لتقديم الخدمات الصحية العالجية وخدمات الطوارئ التوليدية والوليدية الشاملة	مستشفيات مركزية تم توريد تجهيزاتها لها
100	10	10	مكتمل وانتقل للتنفيذ	توفير أجهزة نوعية للمستشفيات المرجعية كأشعة المقطعية والرنين المغناطيسي	أجهزة نوعية(أشعة مقطعية + رنين مغناطيسي) للمستشفيات المرجعية موفرة
100	5	5	مكتمل وانتقل للتنفيذ	تأمين إحتياجات المستشفيات الت 12 المركزية و الت 8 المرجعية من مياه والمحروقات وألكسجين وبإي النفقات اللازمة لتقديم الخدمات الصحية العالجية وخدمات الطوارئ التوليدية والوليدية الشاملة	مستشفيات مرجعية تم توفير إحتياجات ونفقات لها
100	8	8	مكتمل وانتقل للتنفيذ	تأمين إحتياجات المستشفيات الت 12 المركزية و الت 8 المرجعية من مياه والمحروقات وألكسجين وبإي النفقات اللازمة لتقديم الخدمات الصحية العالجية وخدمات الطوارئ التوليدية والوليدية الشاملة	مستشفيات مركزية تم توفير إحتياجات ونفقات لها
100	3	3	مكتمل وانتقل للتنفيذ	تأهيل عدد (12) مستشفى مركزياً وعدد (8) مستشفيات مرجعية في المحافظات وتوفير تكاليف ترميم ما يلزم فيها وصيانة مبانيها لتقديم الخدمات الصحية العالجية وخدمات الطوارئ التوليدية والوليدية الشاملة	مستشفيات مرجعية تم صيانتها وفق الأدلة النمطية
100	5	5	مكتمل وانتقل للتنفيذ	إعادة تأهيل عدد (12) مستشفى مركزياً وعدد (8) مستشفيات مرجعية في المحافظات وتوفير تكاليف ترميم ما يلزم فيها وصيانة مبانيها	مستشفيات مركزية تم صيانتها وفق الأدلة النمطية

النسبة %	المحقق	المستهدف	حالة النشاط	النشاط	إسم المخرج	
				لتقديم الخدمات الصحية العالجية وخدمات الطوارئ التوليدية والوليدية الشاملة		
100	840	840	مكتمل وانتقل للتنفيذ	تأمين حوافز الكادر الطبي والفني المساعد الأساسي (48) مستشفى ريفياً و (23) مستشفى محورياً والمتضمنة خدمات الطوارئ التوليدية والوليدية الشاملة	مستشفيات ريفية تم توفير حوافز لكوادرها	.59
100	525	525	مكتمل وانتقل للتنفيذ	تأمين حوافز الكادر الطبي والفني المساعد الأساسي (48) مستشفى ريفياً و (23) مستشفى محورياً والمتضمنة خدمات الطوارئ التوليدية والوليدية الشاملة	مستشفيات محورية تم توفير حوافز لكوادرها	.60
100	5	5	مكتمل وانتقل للتنفيذ	تأمين احتياجات المستشفيات الت 48 الريفية و 23 المحورية وخدمات الطوارئ التوليدية والوليدية الشاملة من المياه والمحروقات والأكسجين وبإي النفقات اللازمة	بيات محورية تم توفير احتياجات ونفقات لها	.61
100	8	8	مكتمل وانتقل للتنفيذ	توفير قائمة الأدوية للمستشفيات الت 12 المركزية و 8 المرجعية وفقاً لاحتياجها الفعلي لتقديم الخدمات الصحية العالجية وخدمات الطوارئ التوليدية والوليدية الشاملة	مستشفيات مركزية تم توريد أدوية لها	.62
100	8	8	مكتمل وانتقل للتنفيذ	توفير قائمة الأدوية للمستشفيات الت 48 الريفية و 23 المحورية ذات الأولوية بما في ذلك خدمات الطوارئ التوليدية والوليدية الشاملة وفقاً لاحتياجها الفعلي	مستشفيات ريفية تم توريد أدوية لها	.63
100	5	5	مكتمل وانتقل للتنفيذ	توفير قائمة الأدوية للمستشفيات الت 48 الريفية و 23 المحورية ذات الأولوية بما في ذلك خدمات الطوارئ التوليدية والوليدية الشاملة وفقاً لاحتياجها الفعلي	مستشفيات محورية تم توريد أدوية لها	.64
100	5	5	مكتمل وانتقل للتنفيذ	توفير قائمة الأدوية للمستشفيات الت 12 المركزية و 8 المرجعية وفقاً لاحتياجها الفعلي لتقديم الخدمات الصحية العالجية وخدمات الطوارئ التوليدية والوليدية الشاملة	مستشفيات مرجعية تم توريد أدوية لها	.65
100	8	8	مكتمل وانتقل للتنفيذ	تأمين حوافز الكادر الطبي والفني المساعد الأساسي (48) مستشفى ريفياً و (23) مستشفى محورياً ذات أولوية كخدمات الطوارئ التوليدية والوليدية الشاملة وتوفير تكاليف ما يلزم فيها وصيانة مبانيها وفق الأدلة النمطية	مستشفيات ريفية تم صيانتها وفق الأدلة النمطية	.66

النسبة %	المحقق	المستهدف	حالة النشاط	النشاط	إسم المخرج
100	5	5	مكتمل وانتقل للتنفيذ	عدد (48) مستشفى ريفياً و (23) مستشفى حورياً ذات أولوية بما في ذلك خدمات الطوارئ التوليدية والوليدية الشاملة وتوفير تكاليف ما يلزم فيها وصيانة مبانيها وفق الأدلة النمطية	مستشفيات محورية تم صيانتها وفق الأدلة النمطية
100	1	1	مكتمل ولم ينتقل للتنفيذ	مراجعة وتحديث مكون الصحة الإنجابية ضمن الرؤية الوطنية والسياسة الصحية الوطنية والإستراتيجية الوطنية للصحة الإنجابية 2017-2021 تماشياً مع الرؤية الوطنية وأهداف التنمية المستدامة 2030	سياسة مكون الصحة الإنجابية مراجعة ومحدثة
100	15	15	مكتمل وانتقل للتنفيذ	توفير قائمة الأدوية والمحاليل لتعدد (15) مركزاً للغسيل الكلوي وعدد (6) وحدات ومراكز عالج لأورام وفقاً لاحتياجاتها الفعلية	ادوية ومحاليل موفرة لمراكز الغسيل الكلوي
100	1	1	مكتمل وانتقل للتنفيذ	مراجعة وتحديث دليل الإكتشاف والتدخل المبكر للإعاقاة	دليل الإكتشاف والتدخل المبكر للإعاقاة مراجع
100	200	200	مكتمل وانتقل للتنفيذ	توفير عدد (300) حاضنة وملحقاتها بالهيئات والمستشفيات ومستشفيات الأمومة	حاضنات لمستشفيات الأمومة والطفولة موفرة
100	6	6	مكتمل وانتقل للتنفيذ	توفير الأدوية الخاصة بمستشفيات الأمومة والطفولة العاملة لعدد (6) مستشفيات	مستشفيات الأمومة والطفولة تم توريد أدوية لها
100	1778	1020	مكتمل وانتقل للتنفيذ	تقديم الخدمات الصحية للفئات المستهدفة من خلال آلية تنسيق بين الوزارة و مؤسسة الشهداء والجرحى ومؤسسة يمن ثبات ودائرة الخدمات الصحية العسكرية مع اتحاد المستشفيات الخاصة	خدمات صحية للفئات المستهدفة مقدمة
100	1	1	مكتمل ولم ينتقل للتنفيذ	تقييم وتشخيص الوضع الحالي لخدمات الصحة النفسية والدعم النفسي الاجتماعي على كل مستوى في عدد (6) محافظات	تقرير تقييم خدمات الصحة النفسية والدعم النفسي الاجتماعي في المحافظات
100	1	1	مكتمل ولم ينتقل للتنفيذ	تقدير حجم التدخل اللازم لإنشاء عدد (6) مراكز غسيل كلوي في أمانة والمحافظات ذات الكثافة السكانية الأكبر (الأمانة, اب والحديدة) والمحافظات التي ال يوجد فيها مراكز غسيل كلوي (عمران, ريمة, الجوف, الضالع)	دراسة لتقدير حجم التدخل لإنشاء مراكز غسيل كلوي في المحافظات
100	1	1	مكتمل وانتقل للتنفيذ	تحديث لقائمة صرف العالجات في مراكز معالجة الأورام	قائمة مرجعية لصرف عالج أورام محدثة

النسبة %	المحقق	المستهدف	حالة النشاط	النشاط	إسم المخرج
100	1	1	مكتمل وانتقل للتنفيذ	إدخال نظام مخزني آلي لبرنامج الإمداد الدوائي وربطه بمخازن مكاتب الصحة في المحافظات	.77 نظام آلي للأمداد الدوائي وربطه بالمحافظات مدخل
100	100	100	مكتمل وانتقل للتنفيذ	مستحقات التدريب والنفقات السنوية للمجلس اليميني لاختصاصات الطبية	.78 حوافز لكادر المجلس اليميني موفرة
100	6	6	مكتمل وانتقل للتنفيذ	تنفيذ تبادل زيارات بين مستشفيات محورية ومركزية لعدد 6 فرق طبية	.79 تبادل زيارات لفرق طبية بين المستشفيات منفذة
100	32	32	مكتمل ولم ينتقل للتنفيذ	اقامة الفعاليات الرسمية والوطنية والدينية على المستوى المركزي والمحافظات	.80 إقامة الفعاليات الرسمية و الوطنية و الدينية
0	0	1	متعثر	تنفيذ دراسة حول التدريب الحقلى لأطباء مسافات البورد في المستشفيات المحورية والمركزية في المحافظات	.81 دراسة حول التدريب الحقلى لأطباء مسافات البورد منفذة
100	1	1	مكتمل ولم ينتقل للتنفيذ	تشكيل مجموعة عمل متخصصة في إعداد برنامج تدريبي في مجال تقديم خدمات الصحة النفسية	.82 سياسات الصحة النفسية والدعم النفسي الاجتماعي مطورة
100	3	3	مكتمل ولم ينتقل للتنفيذ	إعداد دراسات إنشاء مراكز أطراف صناعية في صعدة وحجة والحديدة	.83 دراسات هندسية لإنشاء مراكز أطراف صناعية معدة
100	6	6	مكتمل وانتقل للتنفيذ	إعداد دراسة مشاريع لتأهيل عدد 6) مستشفيات لألمومة والطفولة (حجة، ذمار، صعدة، عمران، الحديدة، الضالع) ومستشفى مرجعياً على المستوى الوطني (السبعين - العمليات والعناية) وفق الأدلة النمطية	.84 دراسات هندسية لتأهيل مستشفيات معدة
100	100	100	مكتمل وانتقل للتنفيذ	تدريب عدد 100) عام (لصحياً مجتمعياً على الأقل حول الصحة النفسية والدعم النفسى المجتمعي	.85 عامل صحي مدرب في مجال الصحة النفسية والدعم النفسى المجتمعي
100	23	15	مكتمل وانتقل للتنفيذ	تدريب مدربين لعدد 15) مدرب على الأقل حول الصحة النفسية والدعم النفسى الاجتماعى المبني على المجتمع للمساعدة في القيام بالتدريب وفقاً لخطط الوزارة	.86 مدربين في مجال الصحة النفسية تم تدريبهم
100	3	3	مكتمل وانتقل للتنفيذ	توفير التجهيزات الخاصة بمستشفيات ألمومة والطفولة لعدد 3) مستشفيات (السبعين، زايد، ألمومة إب)	.87 مستشفيات ألمومة والطفولة تم توريد تجهيزات لها
100	5	5	مكتمل وانتقل للتنفيذ	إعادة تأهيل عدد 5) مراكز طوارئ في المحافظات والطرق السريعة	.88 مراكز طوارئ في الطرق السريعة معاد تأهيلها

النسبة %	المحقق	المستهدف	حالة النشاط	النشاط	إسم المخرج
100	4632	4632	مكتمل وانتقل للتنفيذ	توفير القابالت المجتمعيات على مستوى كل قرية لتغطية عدد (38388) قرية على المستوى الوطني نظام 3 سنوات بحلول 2030	.89. قابالت مجتمعيات نظام 3 سنوات تم تأهيلهن
100	81	80	مكتمل وانتقل للتنفيذ	تأهيل (80) قابلة نظام 3 سنوات في المناطق المحتاجة	.90. قابالت مجتمعيات نظام 3 سنوات تم تأهيلهن
100	32	32	مكتمل وانتقل للتنفيذ	المشاركة في تأمين الخدمات الطارئة والصحية في المناسبات والتجمعات الوطنية والدينية وغيرها على المستوى المركزي والمحافظات	.91. خدمات طبية مؤمنة في المناسبات
100	186	186	مكتمل وانتقل للتنفيذ	تأمين حوافز الكادر الطبي والفني المساعد الأساسي لتفعيل مراكز الغسيل الت 15 وعالج الأورام الت 6 المستهدفة	.92. حوافز موفرة لكوادر مراكز علاج الأورام
100	472	472	مكتمل وانتقل للتنفيذ	تأمين حوافز الكادر الطبي والفني المساعد الأساسي لتفعيل مراكز الغسيل الت 15 وعالج الأورام الت 6 المستهدفة	.93. حوافز موفرة لكوادر مراكز الغسيل الكلوي
100	6	6	جزئي	تأمين احتياجات عدد (15) مركزاً للغسيل الكلوي وعدد (6) وحدات ومراكز علاج لأورام من النفقات التشغيلية الضرورية باستمرار تقديم الخدمات فيها	.94. نفقات تشغيلية موفرة لمراكز علاج الأورام
100	15	15	جزئي	تأمين احتياجات عدد (15) مركزاً للغسيل الكلوي وعدد (6) وحدات ومراكز علاج لأورام من النفقات التشغيلية الضرورية باستمرار تقديم الخدمات فيها	.95. نفقات تشغيلية موفرة لمراكز الغسيل الكلوي
100	15	15	مكتمل وانتقل للتنفيذ	تقليص الفجوة الحالية من تجهيزات ال 15 مركزاً للغسيل الكلوي موجودة حالياً وزيادة سعتها الضرورية والالزمة لتفعيلها وتقديم الخدمات فيها	.96. مراكز غسيل كلوي تم توفير أجهزة غسيل كلوي لها
100	15	15	مكتمل ولم ينتقل للتنفيذ	اعادة تأهيل عدد (15) مركزاً للغسيل الكلوي وعدد (6) وحدات ومراكز علاج الأورام في الأمانة والمحافظات على مراحل	.97. مراكز غسيل كلوي معاد تأهيلها
0	0	36	غير منفذ	تنفيذ عدد 36 مخيم طبي مجاني	.98. مخيمات طبية مجانية للنازحين وأسر الشهداء والجرحى والمناطق المحرومة منقذة
100	50	50	مكتمل وانتقل للتنفيذ	تنفيذ عدد (50) مخيماً طبياً مجانياً للنازحين وأسر الشهداء والجرحى والمناطق المحرومة	.99. مخيمات طبية مجانية للنازحين وأسر الشهداء والجرحى والمناطق المحرومة منقذة

النسبة %	المحقق	المستهدف	حالة النشاط	النشاط	إسم المخرج
100	5	5	مكتمل وانتقل للتنفيذ	تأهيل وترميم وتوفير عدد (5) مخازن للصحة الإنجابية لعدد (7) محافظات وتوفير إيجار مخازن تغطي العجز القائم للوزارة	مخازن للصحة الإنجابية موفرة ومؤهلة ومرممة
100	19	19	مكتمل وانتقل للتنفيذ	زيادة السعة السريرية بالهيئات والمستشفيات ومستشفيات الأمومة والطفولة (300) حضانه, (100) سرير طوارئ و (100) سرير عناية	توسعة في المستشفيات لزيادة السعة السريرية منفذة
100	6	6	مكتمل وانتقل للتنفيذ	توفير الميزانية التشغيلية الخاصة بعدد (6) مستشفيات أمومة وطفولة عاملة بما في ذلك المحروقات والمياه والوكسجين	مستشفيات الأمومة والطفولة تم توفير احتياجات ونفقات لها
100	432	432	مكتمل وانتقل للتنفيذ	تأمين حوافز الأطباء والكوادر الصحية والمساعدة المقدمة للخدمات الصحية لعدد (6) مستشفيات أمومة وطفولة عاملة	مستشفيات الأمومة والطفولة تم توفير حوافز لكوادرها
100	525	525	مكتمل وانتقل للتنفيذ	تأمين حوافز الكادر الطبي والفني المساعد الأساسي لتفعيل المستشفيات الت 12 المركزية والت 8 المرجعية المستهدفة لتقديم الخدمات الصحية العاجية وخدمات الطوارئ التوليدية والوليدية الشاملة	مستشفيات مرجعية تم توفير حوافز لكوادرها
100	856	856	مكتمل وانتقل للتنفيذ	تأمين حوافز الكادر الطبي والفني المساعد الأساسي لتفعيل المستشفيات الت 12 المركزية والت 8 المرجعية المستهدفة لتقديم الخدمات الصحية العاجية وخدمات الطوارئ التوليدية والوليدية الشاملة	مستشفيات مركزية تم توفير حوافز لكوادرها
100	4	5	مكتمل ولم ينتقل للتنفيذ	توسيع شبكة الصيدليات المركزية في مراكز المحافظات	صيدليات مركزية جديدة في المحافظات
100	1	1	مكتمل وانتقل للتنفيذ	توفير الأدوية لزاري الكلى وأدوية المناعة	أدوية موفرة لزاري الكلى
100	6	6	مكتمل وانتقل للتنفيذ	توفير قائمة الأدوية والمحاليل لتعدد (15) مركزاً للغسيل الكلوي وعدد (6) وحدات ومراكز عالج لأورام وفقاً لاحتياجها الفعلي	أدوية موفرة لمراكز عالج الأورام
100	1	1	مكتمل وانتقل للتنفيذ	توفير أدوية الأمراض المزمنة والنوعية والتخصصية وأمراض الدم عبر برنامج الإمداد الدوائي	أدوية موفرة للأمراض المزمنة والنوعية
100	5	5	مكتمل وانتقل للتنفيذ	توفير قائمة أدوية لعدد (5) مراكز للطوارئ	أدوية موفرة لمراكز الطوارئ في الطرقات السريعة
100	287	287	مكتمل وانتقل للتنفيذ	تأمين حوافز الكادر الطبي والفني المساعد الأساسي لتفعيل مراكز	حوافز موفرة لكوادر مراكز الطوارئ

النسبة %	المحقق	المستهدف	حالة النشاط	النشاط	إسم المخرج
				الطوارئ الت 5	بالطرق السريعة
100	1	1	مكتمل وانتقل للتنفيذ	الدعم بالأدوية والمستلزمات الطبية لمؤسسة الشهداء والجرحى ومؤسسة يمن ثبات ودائرة الخدمات الصحية العسكرية من منتجي ومستوردي الأدوية	أدوية و مستلزمات طبية موفرة للفئات المستهدفة
0	0	1	متعثر	دراسة لتقدير حجم الضرر الناتج على منشآت القطاع الصحي	دراسة تقدير حجم الضرر على القطاع الصحي
100	1	1	مكتمل ولم ينتقل للتنفيذ	إعداد الإستراتيجية الوطنية للرعاية الصحية الأولية	استراتيجية وطنية لرعاية الصحية الأولية معدة
100	2	2	مكتمل وانتقل للتنفيذ	إصدار التقارير والنشرات الوبائية اليومية والسبوعية والشهرية أهم الأمراض الوبائية	تقارير ونشرات وبائية (يومية- اسبوعية-شهرية) مصدرة
100	40	31	مكتمل وانتقل للتنفيذ	عقد الاجتماعات الفنية الدورية الخاصة بمكافحة الأمراض والترصد	اجتماعات فنية دورية خاصة بمكافحة الأمراض والترصد تم عقدها
0	0	1	غير منفذ	إعداد دراسة لإنشاء وحدة مختبرات وطنية لفحص ورقابة اللقاحات	دراسة إنشاء وحدة مختبرات وطنية لفحص ورقابة اللقاحات
100	1	1	مكتمل وانتقل للتنفيذ	إعداد دليل فحص اللقاحات والأمصال وقياس الأثر	دليل فحص اللقاحات والأمصال
100	1	1	مكتمل وانتقل للتنفيذ	رفع مستوى الوعي الصحي المجتمعي	فعالية لرفع الوعي الصحي المجتمعي منفذة
100	1080	1080	مكتمل ولم ينتقل للتنفيذ	المرحلة الثانية من تصنيف وتوصيف المنشآت الطبية الخاصة تطبيقاً لما ورد في الأدلة النمطية في المحافظات للمديريات ذات الأولوية	منشأة صحية مقيمة
100	103658	103658	مكتمل وانتقل للتنفيذ	الوصول إلى جميع المنازل بالتوعية المباشرة ورفع مستوى الوعي الصحي وتغيير الممارسات والسلوكيات التي تؤثر سلباً على الصحة وتعزيز الدور الوقائي من الأمراض المنتشرة أو ما تتطلبه المستجديات والتدخل أثناء الطوارئ وتفعيل نظام الحالة واكتشاف الحالات والتبليغ عنها	منازل تم الوصول لها بالتوعية المباشرة ورفع مستوى الوعي الصحي

النسبة %	المحقق	المستهدف	حالة النشاط	النشاط	إسم المخرج	
100	1	1	مكتمل وانتقل للتنفيذ	تشكيل لجنة من السلطات العليا للفصل في النزاع	لجنة من السلطات العليا للفصل في النزاع مشكلة	.122
100	50	50	مكتمل وانتقل للتنفيذ	تنفيذ الزيارات الإشرافية والمتابعة والتقييم لتدخلات مكافحة الأمراض والترصد الوبائي	زيارات إشرافية لمراكز مكافحة الأمراض والترصد الوبائي	.123
100	571	571	مكتمل وانتقل للتنفيذ	بناء قدرات العاملين الصحيين لتعزيز التحصين الثاب	عاملين صحيين لتعزيز التحصين الثاب مدربين	.124
100	6	6	مكتمل وانتقل للتنفيذ	تنفيذ الحملات الخاصة بمكافحة الأمراض والترصد الوبائي	حملات لمكافحة الأمراض والترصد الوبائي منقذة	.125
100	2500	2500	مكتمل وانتقل للتنفيذ	رفع قدرات العاملين في مجال مكافحة الأمراض والترصد الوبائي	عاملين في مجال مكافحة الأمراض والترصد الوبائي تم تدريبهم	.126
100	50	50	مكتمل وانتقل للتنفيذ	وغيرها (بين أوساط المجتمع والتدخلات الطارئة في التوعية للمجتمع واحدة في كل عام H1N1تنفيذ أنشطة توعية صحية أثناء ظهور الأوبئة كانتشار وبائيات (الكوليرا, دفتيريا , انفلونزا	حملات توعية صحية أثناء ظهور الأوبئة منقذة	.127
100	5	5	مكتمل وانتقل للتنفيذ	تنفيذ الحملات والأنشطة الإيصالية التكميلية (بواقع 6 أنشطة) وبحسب الوضع الوبائي	حملات تحصين منقذة	.128
100	900	260	مكتمل وانتقل للتنفيذ	التدريب وبناء القدرات للكوادر الصحية المساعدة والأطباء	كوادر صحية (طبيب - مساعد طبيب (مديرية	.129
100	3450	3450	مكتمل وانتقل للتنفيذ	توفير حوافز مالية للعاملين في مكافحة الأمراض والترصد	حوافز موفرة لكوادر عاملين في مكافحة الأمراض والترصد	.130
100	143	132	مكتمل وانتقل للتنفيذ	إنشاء نقاط صحية عدد (132) في المستوى الثالث في المناطق ذات الكثافة السكانية	نقاط صحية عامة في المناطق ذات الكثافة السكانية منشأة	.131
100	45	45	مكتمل وانتقل للتنفيذ	تأهيل البنية التحتية الخاصة بتدخلات مكافحة الأمراض والترصد	مختبر لعمل الفحص الزراعي مؤهل	.132
100	18	18	مكتمل وانتقل للتنفيذ	تجهيز وتأمين مراكز عزل ومعالجة الأمراض المعدية مثل الكوليرا والدفتيريا	مراكز عزل ومعالجة الأمراض المعدية مجهزة ومأمنة	.133
100	35	35	مكتمل وانتقل للتنفيذ	تأهيل البنية التحتية الخاصة بتدخلات مكافحة الأمراض والترصد	مراكز معالجة كوليرا جديدة	.134
100	18	18	مكتمل وانتقل للتنفيذ	توفير الأدوية والتجهيزات والمحاليل المخبرية والمستلزمات الطبية	أدوية موفرة لمراكز مكافحة الأمراض	.135

النسبة %	المحقق	المستهدف	حالة النشاط	النشاط	إسم المخرج
				الخاصة بمكافحة الأمراض والبرص الوبائي	والبرص الوبائي
100	1	1	مكتمل وانتقل للتنفيذ	مراجعة وتحديث السياسة الوطنية للصيدلة والدواء	136. سياسة وطنية للصيدلة والدواء مراجعة ومحدثة
100	1	1	مكتمل ولم ينتقل للتنفيذ	إقرار سياسة لتطبيق نظام معلومات صحي شامل للمؤسسات الصحية الخاصة والأهلية	137. سياسة لتطبيق نظام صحي شامل للمنشآت الصحية معدة
100	1	1	مكتمل وانتقل للتنفيذ	تحديد أولويات المشاريع المراد استثمارها في القطاع الصحي	138. مشاريع استثمارية في القطاع الصحي
100	1	1	جزئي	مراجعة وتحديث الوضع التنظيمي للوزارة والوحدات التابعة لها واعادة هيكلته	139. النحة تنظيمية لوزارة الصحة مراجعة ومحدثة
100	1	1	مكتمل وانتقل للتنفيذ	إعداد مشروع قانون الطب الشعبي (البديل - التكميلي)	140. مسودة قانون الطب الشعبي معدة
100	3	6	جزئي	تفعيل نظام القسائم في عدد (6) محافظات (الأمانة، الحديدة، صعدة، حجة، اب، ذمار)	141. محافظات تم تفعيل نظام القسائم الصحية للحوامل والوالدات فيها
100	1	1	مكتمل وانتقل للتنفيذ	الحد من تسجيل بدائل جديدة (خارجية) من الدوية التي تفي الصناعة المحلية بتوفير نسبة كبيرة من احتياج السوق لتشجيع الكفاءه الذاتي.	142. الحد من تسجيل ادوية خارجية جديدة
100	70	55	مكتمل ولم ينتقل للتنفيذ	تنفيذ الزيارات الإشرافية المركزية من قبل قيادات وزارة الصحة	143. زيارات إشرافية لقيادات وزارة الصحة منفذة
100	1300	1300	مكتمل وانتقل للتنفيذ	تقييم الخدمات الصحية في عدد 1300 وحدة ومركز صحي بحسب المعايير	144. وحدات ومراكز صحية مقيمة حسب المعايير
100	30	60	مكتمل وانتقل للتنفيذ	إعداد وتحديث الأدلة والمعايير والأنماط الوطنية لتقديم الخدمات الصحية الوقائية والطبية (العلاجية والتشخيصية) والتأهلية على كافة المستويات وبما يراعي العدالة في توزيعها مع مراعاة خصوصية المرأة	145. الأدلة والمعايير والأنماط الوطنية لتقديم الخدمات الصحية الوقائية والطبية معدة ومحدثة
100	225	225	مكتمل وانتقل للتنفيذ	تدريب كادر التغذية في المستشفيات المستهدفة على التغذية الأنبوية والوريدية في وحدات العناية المركزة	146. كوادر مدربة في مجال التغذية الأنبوبية والوريدية
100	9	9	مكتمل وانتقل للتنفيذ	تدريب كادر التغذية في المستشفيات المستهدفة على التغذية الأنبوية والوريدية في وحدات العناية المركزة	147. دورات في مجال التغذية الأنبوية والوريدية منفذة
100	3	3	مكتمل وانتقل للتنفيذ	تنفيذ زيارت عيادية للجرحى في المستشفيات مع تقديم هدايا عيادية	148. زيارات عيادية للجرحى منفذة

النسبة %	المحقق	المستهدف	حالة النشاط	النشاط	إسم المخرج
				بالتنسيق مع مسؤولي الدولة	
100	35	50	جزئي	التوسع في فتح مراكز جديدة لمعالجة سوء التغذية الحاد الوخيم مع المضاعفات من عدد (50) مركزاً إلى عدد (100) مركزاً بسعة سريرية بعدد (252) سريراً (تأهيل وتشغيل)	149. كز لمعالجة سوء التغذية الحاد الوخيم مع المضاعفات جديدة
100	1	1	مكتمل وانتقل للتنفيذ	توفير اللقاحات والإمداد	150. لقاحات لتحصين موفرة
100	1	1	مكتمل وانتقل للتنفيذ	إجراء تحليل للدعم المقدم من الشركاء لمعرفة واشراك كافة الأطراف المتعلقة بتطوير سياسات الصحة النفسية والدعم النفسي الاجتماعي	151. وثيقة سياسات الصحة النفسية والدعم النفسي الاجتماعي محللة
100	1	1	مكتمل ولم ينتقل للتنفيذ	تطوير برنامج تدريبي للصحة النفسية بالتعاون مع المؤسسات التعليمية ووضع آلية أو نظام للتوسع في التدريب على جميع المستويات	152. لية لتوسع في نظام التدريب للصحة النفسية مطورة
100	184	184	مكتمل وانتقل للتنفيذ	التوسع في برنامج التغذية الوقائية للأطفال دون الخامسة والمهات الحوامل والمرضعات بحسب المديرية ذات الأولوية, (من 128 الى 184 مديرية)	153. مديريات تم التوسع فيها لتقديم الأغذية الوقائية
100	150	150	مكتمل وانتقل للتنفيذ	التوسع بالتوصد التغذوي الروتيني من عدد (38) مرفقاً إلى عدد (188) مرفقاً صحياً	154. مرافق صحية تعمل بالرصد التغذوي
100	1	1	مكتمل وانتقل للتنفيذ	إعداد واعتماد الدليل النمطي الموحد للمختبرات الطبية التشخيصية	155. دليل نمطي موحد للمختبرات الطبية التشخيصية معد ومعتمد
100	1	1	جزئي	إعتماد دليل الجودة الشاملة (الدليل المعياري) للخدمات التشخيصية المختبرية	156. دليل الجودة الشاملة (الدليل المعياري) للخدمات التشخيصية المختبرية معتمد
100	2721	2721	مكتمل وانتقل للتنفيذ	الإشراف والتقييم والمتابعة لتطبيق استراتيجيات الرعاية التكاملية لصحة الطفل بالمرافق الصحية	157. في صحة تم زيارتها للإشراف والتقييم والمتابعة لتطبيق استراتيجيات الرعاية التكاملية لصحة الطفل
100	1	1	مكتمل وانتقل للتنفيذ	إقرار وإعتماد دليل إجراءات بنك الدم وترجمته والبدء بتطبيقه وتنفيذه	158. دليل إجراءات بنك الدم مقر ومعتمد
100	12	12	مكتمل وانتقل للتنفيذ	الإمداد بالأدوية والمطبوعات والمستلزمات الطبية ومحلول البروء وأدوية	159. مرافق صحية تم إمدادها بالأدوية

النسبة %	المحقق	المستهدف	حالة النشاط	النشاط	إسم المخرج
				النشاط البصالي التكاملي	والمطبوعات والمستلزمات الطبية
100	1	1	جزئي	تقييم الاحتياج لمناطق الزوج	160. تقرير تقييم الاحتياج لمناطق الزوج معد
0	0	1	غير منفذ	أتمتة الإدارة العامة للمخيمات	161. نظام لإدارة العامة للمخيمات مفعّل
100	26	26	مكتمل وانتقل للتنفيذ	تنفيذ عدد (26 مسحاً تغذوياً) سمارت (لمحافظة الجوهية	162. مسح تغذوي) سمارت (منفذ
100	18	15	مكتمل وانتقل للتنفيذ	تنفيذ برامج التثقيف الصحي في التوعية المرتبط بمكافحة الأمراض والترصد	163. برامج التثقيف الصحي المرتبط بمكافحة الأمراض والترصد منفذة
100	1	1	جزئي	توفير قطع الغيار والصيانة المستمرة لمولدات الكهرباء والأجهزة والمعدات والمباني وأجهزة التبريد والتكييف والمعقمات ... الخ	164. تجهيزات وقطاع غيار للمختبر المركزي وفروعه موفرة
100	3	3	مكتمل وانتقل للتنفيذ	توفير التجهيزات الطبية والمحاليل للمركز وفروعه في عدد (3) محافظات (اب, الحديدة, حجة)	165. يزات واحتياجات للمختبرات المركزية في المحافظات تم توفيرها
100	1045	1332	مكتمل وانتقل للتنفيذ	توفير النواقص من التجهيزات الطبية الأساسية للمراكز والوحدات الصحية عدد (1332) وصيانة التي تحتاج منها الصيانة لتقديم خدمات الرعاية الصحية الأولية والصحة الإنجابية	166. ت طبية لمراكز ووحدات صحية موفرة ومصانة
100	1814	1743	مكتمل وانتقل للتنفيذ	بواقع عدد (83 دورة لعدد) 1743) عامً لصحياً CMAM تدريب للكادر الصحي في معالجة سوء التغذية	167. مدرب CMAM كواد في مجال معالجة سوء التغذية
100	8	8	مكتمل وانتقل للتنفيذ	تأسيس وتجهيز وحدات التغذية العالجية الأنبوية والوريدية في العناية المركزية للمستشفيات المرجعية بأمانة العاصمة في عدد (8) مستشفيات + المستشفى الجمهوري في صعده	168. مستشفيات مرجعية تم تجهيز وحدات تغذية عالجية فيها
100	80	83	مكتمل وانتقل للتنفيذ	بواقع عدد (83 دورة لعدد) 1743) عامً لصحياً CMAM تدريب للكادر الصحي في معالجة سوء التغذية	169. منفذة CMAM دورات في مجال معالجة سوء التغذية
100	254	300	مكتمل وانتقل للتنفيذ	تدريب متطوعات تغذية وصحة المجتمع في مجال تغذية وصحة المجتمع بواقع عدد (300 دورة لعدد) 7200) متطوعة	170. دورات في مجال تغذية وصحة المجتمع منفذة
100	714	714	مكتمل وانتقل للتنفيذ	تدريب كادر المشورة في مجال الرضاعة الطبيعية وتغذية ألم	171. كوادر مدربة في مجال الرضاعة

النسبة%	المحقق	المستهدف	حالة النشاط	النشاط	إسم المخرج
				والطفل.بواقع عدد (36 دورة لعدد) 714(عامالً صحياً	الطبيعية وتغذية أأم والطفل
100	36	36	مكتمل وانتقل للتنفيذ	تدريب كادر المشورة في مجال الرضاعة الطبيعية وتغذية أأم والطفل.بواقع عدد (36 دورة لعدد) 714(عامالً صحياً	172. دورات في مجال الرضاعة الطبيعية وتغذية أأم والطفل منفذة
100	1	1	مكتمل وانتقل للتنفيذ	إنشاء فرع لبنك الدم في صعدة	173. فرع بنك دم منشأ
100	3	3	مكتمل وانتقل للتنفيذ	إعادة التأهيل للمركز وفروعه في عدد (3 محافظات)اب, الحديدة, حجة)	174. فروع المختبر المركزي معاد تأهيلها
100	4	4	مكتمل وانتقل للتنفيذ	تدريب الكوادر العاملين في مجال نقل الدم	175. دورات في مجال نقل الدم منفذة
0	0	7	غير منفذ	إعادة تأهيل وتحديث وتطوير المعامل الفنية بالمركز والفروع	176. معامل فنية مختبرية بالمركز والفروع معاد تأهيلها
0	0	1	غير منفذ	تكامل إنشاء وتجهيز مختبر الطوارئ للخدمات التشخيصية المختبرية للمرضى والذي سيعمل في الفترة المسائية والليلية وأيام العطل الرسمية ودفع الفروع لفتح مختبرات الطوارئ مع توفير إحتياجاتها الأساسية من المحاليل والمواد والأدوات المساعدة	177. مختبر الطوارئ للخدمات التشخيصية المختبرية منشأ
100	18	18	مكتمل وانتقل للتنفيذ	توفير نفقات تشغيلية لبرامج مكافحة الأمراض والبرص	178. نفقات تشغيلية لمراكز مكافحة الأمراض والبرص البوابي موفرة
100	6056	7200	مكتمل وانتقل للتنفيذ	تدريب متطوعات تغذية وصحة المجتمع في مجال تغذية وصحة المجتمع بواقع عدد (300 دورة لعدد) 7200(متطوعة	179. متطوعات تغذية وصحة المجتمع تم تدريبهن
100	100	100	مكتمل وانتقل للتنفيذ	تدريب الكوادر العاملين في مجال نقل الدم	180. كوادر عاملين في مجال نقل الدم مدربين
100	4	4	مكتمل وانتقل للتنفيذ	توفير نفقات التشغيل لبنك الدم وفروعه في عدد (3 محافظات)اب, الحديدة, حجة)	181. نفقات تشغيلية بنك الدم وفروعه موفرة
100	650	650	مكتمل وانتقل للتنفيذ	توفير الحوافز وتحسين معدل توزيع المكافآت بما يؤدي إلى تحسين نصيب العاملين بصورة عامة	182. حوافز لكوادر المختبر المركزي وفروعه موفرة
100	243	270	مكتمل وانتقل للتنفيذ	حوافز الكوادر الفنية والدارية للمركز وفروعه في عدد (3 محافظات)اب, الحديدة, حجة)	183. حوافز لكوادر المختبر المركزي وفروعه موفرة
100	45	45	مكتمل وانتقل للتنفيذ	تأهيل البنية التحتية الخاصة بتدخال مكافحة الأمراض والبرص	184. مرافق صحية مؤهلة للبرص البوابي

النسبة %	المحقق	المستهدف	حالة النشاط	النشاط	إسم المخرج	
100	150	150	مكتمل وانتقل للتنفيذ	لتغطية كافة المرافق الصحية في الجمهورية بواقع عدد (150) مرفقاً صحياً وهي الفجوة الحالية OTP التوسع في مراكز معالجة سوء التغذية الحاد الوخيم والمتوسط بدون مضاعفات	جديدة OTP مراكز معالجة سوء التغذية الحاد الوخيم والمتوسط بدون مضاعفات	.185
100	4667	4667	مكتمل وانتقل للتنفيذ	توفير الحوافز الشهرية للكادر الأساسي للزم لتشغيل المراكز والوحدات الصحية لتقديم خدمات الرعاية الصحية الأولية والصحة الإنجابية	حوافز لكوادر مراكز ووحدات صحية موفرة	.186
100	1332	1332	مكتمل وانتقل للتنفيذ	توفير الأدوية والمستلزمات والسلع الضرورية لتقديم خدمات الرعاية الصحية الأولية وخدمات الصحة الإنجابية في المراكز والوحدات الصحية	أدوية ومستلزمات طبية لمراكز ووحدات صحية موفرة	.187
100	1332	1332	مكتمل وانتقل للتنفيذ	توفير النفقات الضرورية لتشغيل المراكز والوحدات الصحية لتقديم خدمات الرعاية الصحية الأولية والصحة الإنجابية	نفقات تشغيلية لمراكز ووحدات صحية موفرة	.188
100	1	1	مكتمل وانتقل للتنفيذ	تشكيل مجموعة عمل فنية لوضع سياسات الصحة النفسية والدعم النفسي الاجتماعي ودعم اعتمادها من قبل السلطات الوطنية والشركاء المعنيين لإعداد خمسة أدلة على الأقل وتحديث الإستراتيجية	ت عمل فنية أعداد أدلة للصحة النفسية مشكلة	.189
100	1	1	مكتمل وانتقل للتنفيذ	تسجيل وفيات الأمهات في المستشفيات المركزية من أجل الإستجابة	قاعدة بيانات وفيات الممات منفذة	.190
100	1	1	مكتمل وانتقل للتنفيذ	تنفيذ نظام المراقبة والإشراف على جميع بنوك الدم في المستشفيات	نظام للمراقبة والإشراف على جميع بنوك الدم منفذ	.191
0	0	500	غير منفذ	ادخال نظام القسائم الصحية للنازحين	قسائم صحية للنازحين مدخلة ومستخدمة	.192
100	5	5	مكتمل وانتقل للتنفيذ	تقليص الفجوة الحالية في تجهيزات الت 12 مستشفى مركزياً و الت 8 مستشفيات مرجعية اللازمة لتفعيلها وتقديم الخدمات فيها لتقديم الخدمات الصحية العالجية وخدمات الطوارئ التوليدية والوليدية الشاملة	مستشفيات محورية تم توريد تجهيزات لها	.193
100	5	5	مكتمل وانتقل للتنفيذ	تقليص الفجوة في تجهيزات ال 48 مستشفى ريفياً و 23 مستشفى محورياً متضمنة خدمات الطوارئ التوليدية والوليدية الشاملة لتفعيلها وتقديم الخدمات فيها	مستشفيات محورية تم توريد تجهيزات لها	.194
100	5	5	مكتمل وانتقل للتنفيذ	تقليص الفجوة الحالية في التجهيزات لعدد 5) مراكز طوارئ	تجهيزات لمراكز الطوارئ في	.195

النسبة %	المحقق	المستهدف	حالة النشاط	النشاط	إسم المخرج
					الطرق السريعة موفرة
100	7	7	مكتمل وانتقل للتنفيذ	توفير التجهيزات للفروع الجديدة القائمة وتوفير إحتياجاتها من المحاليل والمواد والأدوات المساعدة؛ والتوسع في فتح عدد (7) فروع جديدة في محافظات (ذمار - شبوة - عمران - حجة - البيضاء - لحج - ريمة)	196. تجهيزات واحتياجات للمختبرات المركزية الجديدة في المحافظات تم توفيرها
100	1	1	مكتمل وانتقل للتنفيذ	إعداد آلية لتنفيذ قرار مجلس الوزراء رقم 62 لعام 2018 متضمنة إعداد آلية للإشراف والمتابعة	197. آلية لتنفيذ وتطبيق قانون الخدمة الريفية معدة
100	1	1	مكتمل وانتقل للتنفيذ	تحديد الإحتياج للكادر الصحي المتخصص والقابالت والتمريض لتقديم والطفولة على مستويات تقديم الخدمة في المستشفيات ومرافق الرعاية الصحية الأولية	198. مسودة خطة الإحتياج للكادر الصحي معدة
100	329	447	مكتمل وانتقل للتنفيذ	تأهيل في برنامج الزمالة العربية لعدد 15 تخصص	199. تاهيل بورد في برنامج الزمالة العربية
100	300	300	مكتمل وانتقل للتنفيذ	تأهيل في برنامج الزمالة اليمنية لعدد 9 تخصصات	200. تاهيل بورد في برنامج الزمالة اليمنية
100	75	100	مكتمل وانتقل للتنفيذ	تدريب عدد 100 من الأطباء والكوادر الصحية المساعدة في مساق الدبلومات في مجالات الصحة الإنجابية والطوارئ التوليدية والوليدية (والدة, أطفال, تخدير, حديثي الولادة, تمريض) لمدة عام	201. تاهيل دبلوما الأطباء لمدة عام في الصحة الإنجابية
100	210	270	مكتمل وانتقل للتنفيذ	تأهيل في برنامج الماجستير للتخصصات الطبية لعدد 8 تخصص	202. تاهيل ماجستير تخصصات طبية
100	29	30	مكتمل وانتقل للتنفيذ	تأهيل في برنامج الدبلومات للتخصصات الطبية لعدد 1 تخصص	203. تاهيل دبلوما للتخصصات الطبية لمدة عام
100	335	335	مكتمل وانتقل للتنفيذ	توفير الحوافز للكوادر العاملة في المناطق الريفية وفق المستويات المحددة في دليل الخدمة الريفية	204. حوافز لكوادر صحية عاملة في المناطق الريفية موفرة
100	6	3	مكتمل ولم ينتقل للتنفيذ	تحسين وتطوير المناهج والبرامج التطبيقية التقنية المتكاملة للمعهد العالي للعلوم الصحية بما يحقق الجودة وفقاً للمعايير الوطنية	205. مناهج وبرامج صحية مطورة
100	1	1	مكتمل وانتقل للتنفيذ	دراسة استحداث برامج تعليمية جديدة تتوافق مع إحتياجات المجتمع	206. دراسة استحداث برامج تعليمية معدة

النسبة %	المحقق	المستهدف	حالة النشاط	النشاط	إسم المخرج	
100	1	1	مكتمل وانتقل للتنفيذ	إعداد أدلة ومعايير التدريب في المعاهد الصحية (العام- الموازي - الخاص)	دليل معايير التدريب في المعاهد الصحية معد	207.
100	1	1	مكتمل ولم ينتقل للتنفيذ	الربط الشبكي للوزارة	ربط شبكي داخل الوزارة	208.
0	0	1	غير منفذ	فتح مركز تدريب في مجال تقديم الرسالة الصحية والتثقيف الصحي والتصميم والتصوير والإخراج لتطوير الكوادر الصحية والقطاع الخاص	مركز تدريب في مجال تقديم الرسالة الصحية والتثقيف الصحي تم فتحة	209.
100	364	364	مكتمل وانتقل للتنفيذ	تنفيذ عدد 14 من الدورات التدريبية القصيرة والمتوسطة وورشات العمل بحسب خطة المركز التدريبية السنوية وبما يغطي الإحتياج التدريبي والعلمي للعاملين بمركز المختبر المركزي والفروع مع إشراك بعض المستشفيات والمراكز الطبية الحكومية والخاصة (الدورات ستنفذ في المر	كوادر المختبر المركزي وفروعه تم تدريبهم	210.
0	0	1	غير منفذ	تدريب العاملين الصحيين في المحافظات على الرسائل الصحية في تقديم التوعية الصحية	عاملين صحيين تم تدريبهم على الرسائل الصحية	211.
100	75	75	مكتمل وانتقل للتنفيذ	تدريبية للكوادر الطبية بالمحافظات المزمع فتح وحدات عاجية فيها لتقديم الخدمات الطبية لمرضى السرطان	إدر صحية تم تدريبهم في مجال تقديم الخدمات الطبية لمرضى السرطان	212.
100	3	3	مكتمل وانتقل للتنفيذ	عقد دورات تدريبية للكوادر الطبية بالمحافظات المزمع فتح وحدات عاجية فيها لتقديم الخدمات الطبية لمرضى السرطان	دورات في مجال تقديم الخدمات الطبية لمرضى السرطان منفذة	213.
100	3	1	مكتمل وانتقل للتنفيذ	تطوير قدرات مراكز خدمة المجتمع (المجمع الصحي لألمومة والطفولة , ومركز العالج الطبيعي, ومركز التدريب أثناء الخدمة)	دورات لكوادر مراكز خدمة المجتمع الصحية منفذة	214.
100	30	30	مكتمل وانتقل للتنفيذ	تأهيل وتدريب أعضاء هيئة التدريس والإداريين	أعضاء هيئة التدريس الطبي والإداريين تم تدريبهم	215.
100	398	398	مكتمل وانتقل للتنفيذ	توفير التغذية العالجية (بلمبي سب , بلمبي ن) لكافة المراكز العاملة في معالجة سوء التغذية	مراكز معالجة سوء التغذية موفر لها التغذية العالجية (بلمبي سب , بلمبي ن)	216.
100	1	1	مكتمل وانتقل للتنفيذ	إعتماد نظام المنح داخلية	نظام المنح الصحية الداخلية معتمدة	217.

النسبة %	المحقق	المستهدف	حالة النشاط	النشاط	إسم المخرج
100	75	25	مكتمل وانتقل للتنفيذ	تطوير قدرات مراكز خدمة المجتمع (المجمع الصحي للأمومة والطفولة , ومركز العالج الطبيعي, ومركز التدريب أثناء الخدمة)	218. كوادرات مراكز خدمة المجتمع الصحية تم تدريبهم
100	333	333	مكتمل وانتقل للتنفيذ	تنفيذ برامج إشراف داعم للمرافق الصحية المستهدفة بالمديريات ذات الأولوية	219. برامج إشراف داعم للمرافق الصحية منفذة
100	5	5	مكتمل وانتقل للتنفيذ	تدريب 100 من كوادرات المستشفيات لتقديم خدمات الرعاية التنفسية	220. دورات في مجال الرعاية التنفسية منفذة
100	100	100	مكتمل وانتقل للتنفيذ	تدريب 100 من كوادرات المستشفيات لتقديم خدمات الرعاية التنفسية	221. كوادرات مستشفيات تم تدريبهم في مجال الرعاية التنفسية
0	0	1	غير منفذ	فئذ دورة واحدة في مجال "العناية بحديبي الوالدة" لمدة 3(أشهر ولعدد 22) متدرب من الكادر التمريضي في اقسام حديبي الوالدة والحضانة	222. دورة في مجال "العناية بحديبي الوالدة" منفذة
0	0	22	غير منفذ	فئذ دورة واحدة في مجال "العناية بحديبي الوالدة" لمدة 3(أشهر ولعدد 22) متدرب من الكادر التمريضي في اقسام حديبي الوالدة والحضانة	223. كادر تمريضي في مجال "العناية بحديبي الوالدة" تم تدريبهم
100	5	5	مكتمل وانتقل للتنفيذ	تدريب عدد 100 مقدم خدمات في الرعاية الأساسية لحديبي الوالدة لعدد 5 دورات ولمدة 5 أيام لكل دورة ولعدد 20 مشارك في كل دورة	224. دورات لمقدمي خدمات في الرعاية الأساسية لحديبي الوالدة منفذة
100	100	100	مكتمل وانتقل للتنفيذ	مقدم خدمات في الرعاية الأساسية لحديبي الوالدة لعدد 5 دورات ولمدة 5 أيام لكل دورة ولعدد 20 مشارك في كل دورة	225. مقدمي الخدمات في الرعاية الأساسية لحديبي الوالدة تم تدريبهم
100	2	2	مكتمل وانتقل للتنفيذ	تنفيذ 2(دورات تدريبية في مجال "الطوارئ التوليدية والوليدية" لمدة 6(أيام, ولعدد 20) متدرب من الأطباء	226. دورات أطباء في مجال "الطوارئ التوليدية والوليدية" منفذة
100	20	20	مكتمل وانتقل للتنفيذ	تنفيذ 1(دورات تدريبية في مجال "التخدير في عمليات الطوارئ التوليدية والوليدية" لمدة 3(أشهر ولعدد 20) متدرب من فنيي التخدير	227. فنيي تخدير تم تدريبهم في مجال في عمليات الطوارئ التوليدية والوليدية
100	20	20	مكتمل وانتقل للتنفيذ	تنفيذ 2(دورات تدريبية في مجال "الطوارئ التوليدية والوليدية" لمدة 6(أيام, ولعدد 20) متدرب من الأطباء	228. أطباء تم تدريبهم في مجال "الطوارئ التوليدية والوليدية"

النسبة %	المحقق	المستهدف	حالة النشاط	النشاط	إسم المخرج
100	2	2	مكتمل وانتقل للتنفيذ	تدريب مدربين لعدد 24 مدرب على الرعاية الأساسية لحديبي الوالدة لمدة خمسة أيام لعدد دورتين	.229 دورات لمدربين على الرعاية الأساسية لحديبي الوالدة منفذة
100	26	24	مكتمل وانتقل للتنفيذ	تدريب مدربين لعدد 24 مدرب على الرعاية الأساسية لحديبي الوالدة لمدة خمسة أيام لعدد دورتين	.230 مدربين تم تدريبهم على الرعاية الأساسية لحديبي الوالدة
100	18	18	مكتمل وانتقل للتنفيذ	تنفيذ 18 دورة تدريبية في مجال الرعاية المجتمعية في الطوارئ التوليدية والوليديّة المحدث, لمدة 21 يوم, ولعدد 432 متدربة من القابلات	.231 رات في مجال الرعاية المجتمعية في الطوارئ التوليدية والوليديّة المحدث منفذة
100	221	432	مكتمل وانتقل للتنفيذ	تنفيذ 18 دورة تدريبية في مجال الرعاية المجتمعية في الطوارئ التوليدية والوليديّة المحدث, لمدة 21 يوم, ولعدد 432 متدربة من القابلات	.232 قابلات تم تدريبهن في مجال الرعاية المجتمعية في الطوارئ التوليدية والوليديّة المحدث
100	13	13	مكتمل وانتقل للتنفيذ	تنفيذ 13 دورة تدريبية على نظام الإمداد اللوجستي والمعلوماتي على مستوى المحافظات والمديريات لمدة 5 أيام ولعدد 287 متدرب من العاملين الصحيين	.233 دورات على نظام الإمداد اللوجستي والمعلوماتي منفذة
100	299	287	مكتمل وانتقل للتنفيذ	تنفيذ 13 دورة تدريبية على نظام الإمداد اللوجستي والمعلوماتي على مستوى المحافظات والمديريات لمدة 5 أيام ولعدد 287 متدرب من العاملين الصحيين	.234 عاملين صحيين تم تدريبهم على نظام الإمداد اللوجستي والمعلوماتي
0	2	15	جزئي	تنفيذ 15 دورة تدريبية على سلسلة الإمداد على مستوى المحافظات والمديريات لمدة 3 أيام ولعدد 360 متدرب من العاملين الصحيين	.235 دورات في مجال سلسلة الإمداد الصحي
0	32	360	جزئي	تنفيذ 15 دورة تدريبية على سلسلة الإمداد على مستوى المحافظات والمديريات لمدة 3 أيام ولعدد 360 متدرب من العاملين الصحيين	.236 عاملين صحيين تم تدريبهم على سلسلة الإمداد
0	0	4	غير منفذ	عقد الاجتماعات الربعية للجنة العليا للتأهيل والتدريب	.237 اجتماعات للجنة العليا للتأهيل والتدريب للعلوم الصحية
100	10	10	مكتمل وانتقل للتنفيذ	فتح مسابقات طبية تخصصية في مجال الأورام	.238 كوادرات ملتحقين في مسابقات طبية تخصصية في مجال الأورام
100	44	31	مكتمل وانتقل للتنفيذ	تدريب كادر طوارئ التغذية في الترخيد التغذوي بعدد 31 دورة لعدد 860 عامالاً صحياً	.239 دورات في مجال الترخيد التغذوي منفذة

النسبة %	المحقق	المستهدف	حالة النشاط	النشاط	إسم المخرج	
0	366	860	مكتمل وانتقل للتنفيذ	تدريب كادر طوارئ التغذية في العرصد التغذوي بعدد (31) دورة لعدد (860) عاملاً صحياً	كوادر مدربة في مجال العرصد التغذوي	.240
0	1	9	جزئي	تدريب كادر طوارئ التغذية في مجال مسوح سمارت بعدد (9) دورات تدريبية ولعدد (225) عاملاً صحياً	دورات في مجال مسوح سمارت منفذة	.241
0	100	225	جزئي	تدريب كادر طوارئ التغذية في مجال مسوح سمارت بعدد (9) دورات تدريبية ولعدد (225) عاملاً صحياً	كوادر مدربة في مجال مسوح سمارت	.242
100	1	1	مكتمل وانتقل للتنفيذ	عمل حملة إعلانية ترافق أسبوع الرضاعة الطبيعية وتوفير المطبوعات والمطويات وإيصال الرسائل الصحية لتغيير الممارسات الخاطئة في الرضاعة الطبيعية في المجتمع	حملة إعلانية ترافق أسبوع الرضاعة الطبيعية منفذة	.243
100	100000	100000	مكتمل وانتقل للتنفيذ	بمبادرة للمواطنين عن طريق متطوعات التنقيب الصحي ومتطوعات التغذية عن امراض سوء التغذية وأهمية الرضاعة الطبيعية	جلسات توعية بسوء التغذية وأهمية الرضاعة الطبيعية منفذة	.244
100	2	4	جزئي	فتح مراكز تدريب جديدة في أمانة العاصمة والمحافظات	مراكز تدريب صحية جديدة تم فتحها	.245
100	1	1	مكتمل وانتقل للتنفيذ	السعي لدى الجهات ذات الإختصاص لمنح تسهيلات ومزايا جمركية لمدخالت الصناعة الدوائية المحلية للأدوية	وثيقة مقترحات التسهيلات لمدخالت الصناعة الدوائية المحلية منجزة	.246
100	1	1	مكتمل ولم ينتقل للتنفيذ	إقامة المؤتمر الأول للخدمات التشخيصية المختبرية الطبية وطباعة أوراق المؤتمر	مؤتمر للخدمات التشخيصية المختبرية الطبية مقام	.247
100	1	1	مكتمل وانتقل للتنفيذ	تدريب 270 من كوادر المستشفيات المستهدفة عدد 91 مستشفى على معالجة النفايات الطبية	دورات في مجال معالجة النفايات الطبية منفذة	.248
100	270	270	مكتمل وانتقل للتنفيذ	تدريب 270 من كوادر المستشفيات المستهدفة عدد 91 مستشفى على معالجة النفايات الطبية	كوادر مستشفيات تم تدريبهم في مجال معالجة النفايات الطبية	.249
100	38	40	مكتمل وانتقل للتنفيذ	فتح مساق ماجستير في تخصص المختبرات التشخيصية	كوادر ملتحقين في مساق ماجستير في تخصص المختبرات التشخيصية	.250
100	47	40	مكتمل وانتقل للتنفيذ	البعثات الخارجي لتدريب مدربين في الدارة الصحية من الوزارة	مدربين في الدارة الصحية تم	.251

النسبة %	المحقق	المستهدف	حالة النشاط	النشاط	إسم المخرج
				والمحافظات	ابتعاثهم للخارج للتأهيل
100	14	14	مكتمل وانتقل للتنفيذ	تنفيذ عدد 14) من الدورات التدريبية القصيرة والمتوسطة وورشات العمل بحسب خطة المركز التدريبية السنوية وبما يغطي الإحتياج التدريبي والعلمي للعاملين بمركز المختبر المركزي والفروع مع إشراك بعض المستشفيات والمراكز الطبية الحكومية والخاصة (الدورات ستنفذ في المر	دورات لكوادر المختبر المركزي وفروعه منفذة
0	0	20	غير منفذ	عمل دورات تدريبية في الدارة الصحية من قبل المدربين لقيادات الوزارة ومدراء العموم ونوابهم ومدراء البرامج	253. قيادات إدارية تم تدريبهم في الدارة الصحية
0	0	4	غير منفذ	تنظيم وتنفيذ المؤتمرات والندوات والفعاليات الطبية والعلمية	254. مؤتمرات وندوات وفعاليات طبية وعلمية منفذة
100	1	1	مكتمل وانتقل للتنفيذ	إعداد مسودة دراسة لإنشاء مركز للبحوث الطبية والصحية	255. مسودة دراسة لإنشاء مركز للبحوث الطبية والصحية معدة
100	1	1	مكتمل ولم ينتقل للتنفيذ	إعداد دليل البحوث الصحية	256. دليل البحوث الصحية معد
100	1	1	مكتمل وانتقل للتنفيذ	تنفيذ 1) دورات تدريبية في مجال "التخدير في عمليات الطوارئ التوليدية والوليدية" لمدة 3) أشهر ولعدد 20) متدرب من فنيي التخدير)	257. دورات في مجال "التخدير في عمليات الطوارئ التوليدية والوليدية" منفذة
100	1	1	مكتمل ولم ينتقل للتنفيذ	تفعيل لجنة البحوث الصحية	258. خطة لجنة البحوث الصحية مفعلة
0	0	1	جزئي	دراسة إنشاء مركز بحثي رسمي يعنى بأمراض السرطان في الجمهورية اليمنية	259. دراسة إنشاء مركز بحثي رسمي يعنى بأمراض السرطان معتمدة
100	1	1	مكتمل وانتقل للتنفيذ	مراجعة الوصف الوظيفي وإعداد الدليل الوطني لتصنيف المهن الصحية والطبية للقطاع الصحي	260. دليل وطني لتصنيف المهن الصحية والطبية معد
100	1	1	مكتمل وانتقل للتنفيذ	إعداد النحة تنظم عمل الكوادر الصحية بين القطاعين العام والخاص	261. النحة تنظم عمل الكوادر الصحية معدة
100	1	1	جزئي	إعداد تطبيق الكتروني إلههار قوائم الصنائف وأسعارها	262. تطبيق إلكتروني إلههار قوائم الصنائف وأسعارها معد ومطبق
100	1	1	مكتمل وانتقل للتنفيذ	إصدار دليل أخالقيات مهنة الصيدلة	263. دليل أخالقيات مهنة الصيدلة مصدر

النسبة %	المحقق	المستهدف	حالة النشاط	النشاط	إسم المخرج	
100	1	1	مكتمل ولم ينتقل للتنفيذ	مراجعة قانون الصيدلة والدواء	مسودة قانون الصيدلة والدواء مراجعة	.264
100	8	8	مكتمل وانتقل للتنفيذ	تأمين إحتياجات المستشفيات الت 48 الريفية و23 المحورية وخدمات الطوارئ التوليدية والوليدية الشاملة من المياه والمحروقات والأكسجين وباقي النفقات اللازمة	تشفيات ريفية تم توفير احتياجات ونفقات لها	.265
100	2	2	مكتمل وانتقل للتنفيذ	إقامة مؤتمرات وندوات وفعاليات لمنتجى الأدوية المحلية	فعاليات لمنتجى الأدوية المحلية مقامة	.266
100	1	1	مكتمل وانتقل للتنفيذ	المحلي GMP إعداد دليل ممارسات التصنيع الجيد	المحلي GMP دليل ممارسات التصنيع الجيد	.267
100	1	1	مكتمل وانتقل للتنفيذ	اعتماد نظام التصنيع لدى الغير (لدى المصانع المحلية) أصحاب مشاريع الصناعة الدوائية حتى استكمال مصانعهم, مما يتيح زيادة عدد الأصناف وزيادة المصانع مستقبال	الثحة نظام للتصنيع الدوائي للمصانع المحلية	.268
100	1	1	مكتمل وانتقل للتنفيذ	مراجعة وتحديث القائمة الوطنية الأساسية للدواء	القائمة الوطنية الأساسية للدواء مراجعة ومحدثة	.269
100	6	6	مكتمل ولم ينتقل للتنفيذ	اعادة تأهيل عدد (15) مركزاً للغسيل الكلوي وعدد (6) وحدات ومراكز عاجل الأورام في الأمانة والمحافظات على مراحل	وحدات ومراكز عاجل الأورام معاد تأهيلها على مراحل	.270
0	0	1	جزئي	تحديث الدليل العالجي الوطني	الدليل العالجي الوطني محدث	.271
100	2	2	مكتمل وانتقل للتنفيذ	إطلاق حملة بالتعاون مع المركز الوطني للتثقيف الصحي والسكاني توجه للجمهور حول خطورة المقاومة البكتيرية للمضادات الحيوية و مخاطر الأدوية المزيفة والمهربة	فعاليات توعوية حول خطورة المقاومة البكتيرية للمضادات الحيوية و مخاطر الأدوية المزيفة والمهربة منقذة	.272
100	1	1	مكتمل وانتقل للتنفيذ	إصدار قواعد ممارسات تسويق الأدوية مع ميثاق الشرف للترويج الدوائي وفقاً للمعايير العالمية بما في ذلك المعايير الأخلاقية لمنظمة الصحة العالمية للترويج للعقاقير الطبية	قواعد ممارسات تسويق الأدوية مصدرة	.273
100	1	1	مكتمل وانتقل للتنفيذ	إعداد دليل إدارة وتشغيل النظام الوطني للمستشفيات	مسودة دليل إدارة وتشغيل النظام الوطني للمستشفيات معد	.274

النسبة %	المحقق	المستهدف	حالة النشاط	النشاط	إسم المخرج	
100	1	1	مكتمل وانتقل للتنفيذ	تطوير النظام المعلوماتي للمركز الوطني لعلاج الأورام	نظام معلوماتي محدث	.275
100	1	1	مكتمل ولم ينتقل للتنفيذ	إعداد مقترح الدليل الإحصائي للبيانات الصحية	وثيقة مقترح الدليل الإحصائي للبيانات الصحية معدة	.276
100	1	1	مكتمل وانتقل للتنفيذ	HerAMS و DHIS2 دراسة النظام المعلوماتي	معدة DHIS2 و HerAMS دراسة النظام المعلوماتي	.277
0	0	1	جزئي	مراجعة وتحديث الإستراتيجية الوطنية للتأمين الصحي	استراتيجية الوطنية للتأمين الصحي محدثة	.278
100	1	1	مكتمل ولم ينتقل للتنفيذ	مراجعة وتعديل قانون التأمين الصحي	مسودة تعديل قانون التأمين الصحي	.279
0	0	1	غير منفذ	إعداد دراسة للمشروع وبالتنسيق مع الهيئة العامة للإستثمار مع تسويق المشروع من خلال عقد ندوات مع المستثمرين لتشجيعهم في هذا الإتجاه	إسه لتشجيع الإستثمار في التصنيع الطبي منقذة	.280
100	2	2	مكتمل وانتقل للتنفيذ	نشر الوعي الدوائي بجودة المنتجات الوطنية	نشرات توعوية دوائية معدة	.281
100	1	1	مكتمل وانتقل للتنفيذ	عمل خارطة للمنشآت الطبية الخاصة لتحليل الوضع الراهن للمنشآت الطبية الخاصة كماً ونوعاً	خارطة إلكترونية للمنشآت الطبية الخاصة محدثة	.282
100	1	1	مكتمل ولم ينتقل للتنفيذ	تأسيس نظام معلومات لتنفيذ المتابعة والتنفيذ	نظام معلومات لتنفيذ المتابعة والتنفيذ على الأدوية مؤسس	.283
100	3	4	مكتمل وانتقل للتنفيذ	إصدار مجلة البلسم	مجلة البلسم مصدرة	.284
100	45	40	مكتمل وانتقل للتنفيذ	فتح مساق دراسات عليا (ماجستير مهني) في التصنيع الدوائي	تأهيل ماجستير مهني في التصنيع الدوائي	.285
100	1	1	مكتمل ولم ينتقل للتنفيذ	التنسيق مع الجهات ذات العلاقة لإعادة تفعيل شركة يدكو ودورها الريادي كشركة وطنية وأهمية خط انتاج المحاليل الوحيد في البلد	وثيقة مقترحات الحلول لإعادة تفعيل شركة يدكو معدة	.286
100	21	27	مكتمل وانتقل للتنفيذ	(TFC إعادة تأهيل عدد 27) مركزاً من عدد 100) مركزاً لمعالجة سوء التغذية الحاد الوخيم مع المضاعفات (مراكز لمعالجة سوء التغذية الحاد الوخيم مؤهلة	.287
100	30	30	مكتمل وانتقل للتنفيذ	إصدار تراخيص المكاتب العلمية للشركات لتنظيم الترويج الدوائي	تراخيص لشركات الأدوية المحلية مصدرة	.288

النسبة %	المحقق	المستهدف	حالة النشاط	النشاط	إسم المخرج	
100	1	1	مكتمل وانتقل للتنفيذ	رفع القدرة التحليلية للمختبر الوطني لرقابة الجودة الدوائية	أصناف محللة في المختبر الوطني لرقابة الجودة الدوائية	.289
100	7	2	مكتمل وانتقل للتنفيذ	استحداث مكاتب للهيئة في المنافذ الجمركية للتأكد من مطابقة الأصناف للوثائق الرسمية	مكاتب للهيئة العليا لألدوية في المنافذ الجمركية مستحدثة	.290
0	0	1	غير منفذ	تأسيس مركز المعلومات في وزارة الصحة العامة والسكان	مركز معلومات منشأ	.291
100	1	1	مكتمل وانتقل للتنفيذ	التنسيق مع كليات الطب والمعاهد الطبية لتضمين البحوث في مجال السرطان كجزء من بحوثها الدراسية	آلية لتضمين البحوث في مجال السرطان مع كليات الطب معدة	.292
100	1	1	جزئي	إعداد برنامج للتيقظ الدوائي للتقصي على الآثار الجانبية لألدوية المتداولة	برنامج للتيقظ الدوائي معد	.293
100	3500	4600	مكتمل وانتقل للتنفيذ	الزول الميداني للتفتيش على الألدوية المقلدة والمزورة والمهربة (المتابعة والتقييم) في الصيدليات والمرافق الصحية على مستوى أمانة العاصمة والمحافظات	زيارات تفتيشية للصيدليات على الألدوية المهربة	.294
100	4	4	مكتمل وانتقل للتنفيذ	الزول الميداني للتفتيش على الألدوية المقلدة والمزورة والمهربة (المتابعة والتقييم) في الشركات والمصانع	حملات ميدانية للتفتيش على الألدوية المقلدة والمزورة والمهربة منفذة	.295
100	42	70	مكتمل وانتقل للتنفيذ	تنفيذ المرحلة الأولى من تصنيف وتوصيف مستشفيات القطاع الخاص والمنشآت الخاصة تطبيقاً لما ورد في الأدلة النمطية المعيارية بمديريات أمانة العاصمة لعدد 10 مديريات	مستشفى خاص مقيم وفق الأدلة النمطية المعيارية	.296

ختاماً: نؤكد أن هذا التقرير الموجز يهدف لمساعدة الجهات على أهمية تنفيذ خططها وفقاً لأفضل الممارسات وبما يتواءم مع وثيقة الرؤية الوطنية وتوافقها مع منهجية التخطيط المعتمدة في الرؤية الوطنية. وتلبية متطلبات المتابعة والتقييم وتحقيق النصال الفعال مع منظومة الرؤية الوطنية. ونود الإشارة إلى أن ما ورد في التقرير من مالحظات ال ينتقص من الجهود الطيبة والمبدولة متن قتبلكم وكافة مؤسسات الدولة التي تعمل في ظل ظروف استثنائية عصبية وتحديات كبيرة تتطلب منا جميعاً مواكبتها بعزيمة صلبة وإرادة قوية ترتعي لمستوى التحديات. وسينتم موافتاتكم بالتقرير التفصتيلي النهائي بعد استيعاب مالحظاتكم ان وجدت.

ومن اهلل نسال العون والتوفيق والسداد للجميع , , ,

الوحدة الفنية لمتابعة تقييم تنفيذ الرؤية الوطنية

إعداد :

الوحدة الفنية لمتابعة وتقييم تنفيذ الرؤية الوطنية